

Diseño compacto y funcional



Cajas de acero inoxidable Kraus & Naimer

Con las cajas de interruptores y cuadros de distribución de acero inoxidable cepillado AISI 304 y clase de protección IP 66, Kraus & Naimer amplía su cartera de productos para aplicaciones en entornos especialmente duros.

Las cajas son ideales para su uso en la industria química, la producción de alimentos o la industria de la construcción, ya que los componentes técnicos de dichas industrias están expuestos a condiciones extremadamente duras como polvo, barnices y disolventes. Las cajas también deben cumplir con estándares de higiene muy altos.

El diseño compacto y la clase de protección IP66 son lo que hace que estas cajas de acero

inoxidable sean especialmente adecuadas para una fácil instalación en espacios reducidos y bajo influencias ambientales adversas. La tapa de la caja se aprieta y se sella mediante una junta de silicona. Los orificios de la tapa tienen un diámetro de 22,5 mm, lo que proporciona una instalación estandarizada.

Las cajas con interruptores, así como las cajas para cuadros de distribución, están disponibles en varios diseños. Los accesorios de montaje adecuados garantizan una instalación rápida y económica. Todas las cajas cumplen con las normas EN 60529 y EN 62262 "Grados de protección que proporcionan las cajas para equipos eléctricos contra impactos mecánicos externos".

DISEÑOS DISPONIBLES

Cajas de acero inoxidable Kraus & Naimer



Caja de acero inoxidable con orificios de instalación en la tapa Ø 22,5 mm

Cajas de acero inoxidable IP66, tipo AISI 304, acabado cepillado, incluyendo juntas de silicona y tornillos en la tapa (tornillos ranurados hexagonales y de cabeza redonda).

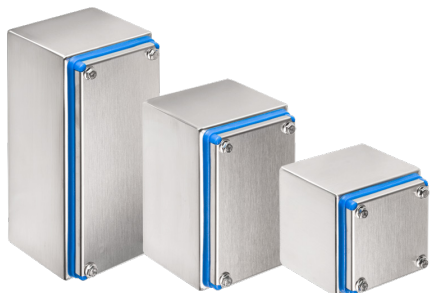
La tapa incluye orificios de instalación con un diámetro de 22,5 mm y un elemento antirrotación para dispositivos de montaje frontal comerciales estándar.

La caja se monta con fijación M5 trasero o uno de los soportes de montaje (ver más abajo).

Cajas de cuadros de distribución de acero inoxidable

Nombre	Núm. art.	Descripción
AT2.APH.9.9	5500031	WxHxD 90 x 90 x 90, 1 Orificio de instalación
AT2.APH.9.14	5500032	WxHxD 90 x 140 x 90, 2 Orificios de instalación
AT2.APH.9.20	5500041	WxHxD 90 x 200 x 90, 3 Orificios de instalación
AT2.APH.9.28	5500055	WxHxD 90 x 280 x 90, 4 Orificios de instalación
AT2.APH.16.16	5500056	WxHxD 160 x 160 x 100, 2 x 2 Orificios de instalación
AT2.APH.16.25	5500057	WxHxD 160 x 250 x 100, 4 x 2 Orificios de instalación
AT2.APH.20.20	5500058	WxHxD 200 x 200 x 100, 3 x 2 Orificios de instalación

Cajas de cuadros de distribución de acero inoxidable



Caja de distribución de acero inoxidable sin orificios de instalación, opcionalmente con placa montaje separada

Cajas de acero inoxidable IP66, tipo AISI 304, superficie/acabado cepillado, incluyendo juntas de silicona y tornillos de tapa (tornillos ranurados hexagonales y de cabeza redonda).

La tapa no está perforada. Se incluye una placa de montaje inferior de acero galvanizado con la caja que tienen un ancho de 160 mm o más.

La caja se monta con un enchufe/conector M5 trasero o un soporte de montaje de los accesorios (ver más abajo).

Cajas de cuadros de distribución de acero inoxidable

Nombre	Núm. art.	Descripción
AT2.ADH.9.9	5500042	WxHxD 90 x 90 x 90, sin orificios de instalación
AT2.ADH.9.14	5500043	WxHxD 90 x 140 x 90, sin orificios de instalación
AT2.ADH.9.20	5500044	WxHxD 90 x 200 x 90, sin orificios de instalación
AT2.ADH.9.28	5500051	WxHxD 90 x 280 x 90, sin orificios de instalación
AT2.ADH.16.16	5500052	WxHxD 160 x 160 x 100, sin orificios de instalación
AT2.ADH.16.25	5500053	WxHxD 160 x 250 x 100, sin orificios de instalación
AT2.ADH.20.20	5500054	WxHxD 200 x 200 x 100, sin orificios de instalación

Accesorios de montaje



Estándar

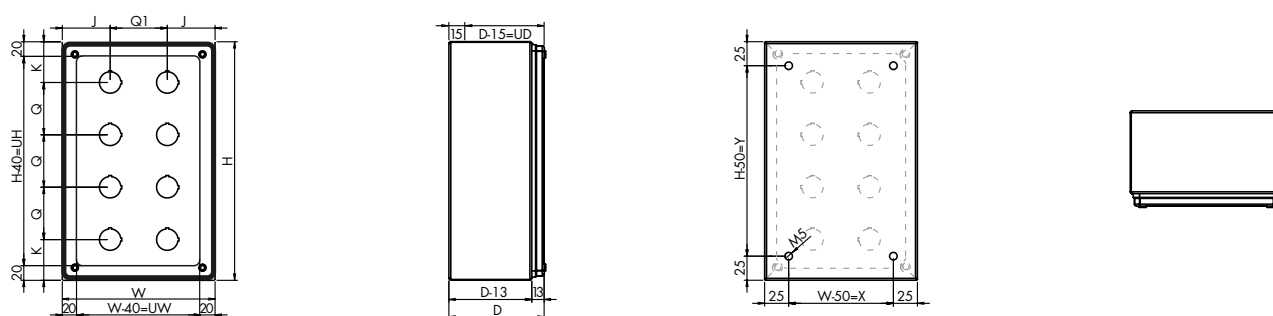
Plano

Higiénica

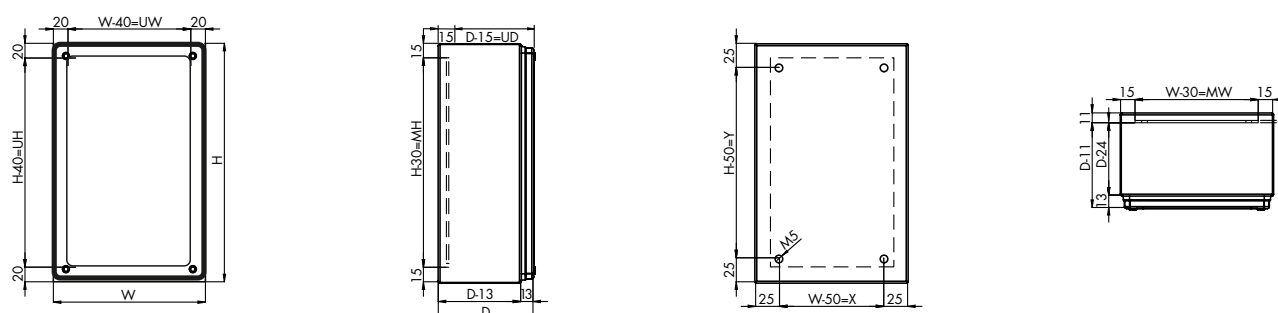
Dependiendo de los respectivos requisitos, hay diferentes variaciones de montaje disponibles.

Soporte de pared de acero inoxidable Estándar, Plano e Higiénico de AISI 304, superficie/acabado cepillado. Tornillos M5 incluidos en el volumen de suministro, los tornillos de montaje deben ser proporcionados por el cliente.

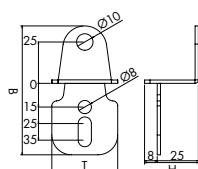
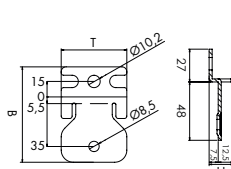
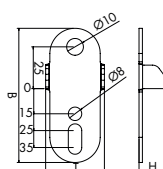
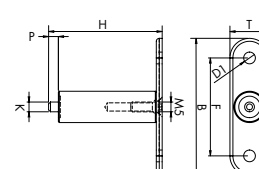
Nombre	Núm. art.	Descripción
Q4SV.002/2.IKN	5000005	Soporte de montaje en pared estándar, KG10 – KG64, con 2 uds
Q4SV.002/4.IKN	5514561	Soporte de montaje en pared estándar, KG80 – KG100, con 4 uds
Q4SV.001/4.IKN	5514370	Soporte de montaje en pared estándar, KG125 – KG315, con 4 uds
Q4SV.009/2.IKN	5000004	Soporte de montaje en pared plano, KG10 – KG64, con 2 uds
Q4SV.009/4.IKN	5514560	Soporte de montaje en pared plano, KG80 – KG100, con 4 uds
Q4SV.195/2.IKN	5514562	Separador de pared higiénico, KG80 – KG100, con 2 uds
Q4SV.199/4.IKN	5514557	Separador de pared higiénico, KG125 – KG315, con 4 uds



Nombre	Núm. art.	Dimensiones			Espaciado para el montaje		Espacio útil de la tapa		Profundidad útil UD	Orificios de instalación		
		W	H	D	X	Y	UW	UH		J	Q/Q1	K
AT2.APH.9.9	5500031	90	90	90	-	60	50	50	75	45	-	45
AT2.APH.9.14	5500032	90	140	90	-	110	50	100	75	45	55	42.5
AT2.APH.9.20	5500041	90	200	90	-	170	50	160	75	45	55	42.5
AT2.APH.9.28	5500055	90	280	90	-	250	50	240	75	45	60	50
AT2.APH.16.16	5500056	160	160	100	110	110	120	120	85	50	60	50
AT2.APH.16.25	5500057	160	250	100	110	200	120	210	85	50	60	35
AT2.APH.20.20	5500058	200	200	100	150	150	160	160	85	70	60	40



Nombre	Núm. art.	Dimensiones			Espaciado para el montaje		Espacio útil de la tapa		Profundidad útil UD	Placade montaje	
		W	H	D	X	Y	UW	UH		MW	MH
AT2.ADH.9.9	5500042	90	90	90	-	60	50	50	75	-	-
AT2.ADH.9.14	5500043	90	140	90	-	110	50	100	75	-	-
AT2.ADH.9.20	5500044	90	200	90	-	170	50	160	75	-	-
AT2.ADH.9.28	5500051	90	280	90	-	250	50	240	75	-	-
AT2.ADH.16.16	5500052	160	160	100	110	110	120	120	85	130	130
AT2.ADH.16.25	5500053	160	250	100	110	200	120	210	85	130	220
AT2.ADH.20.20	5500054	200	200	100	150	150	160	160	85	170	170

Soporte de montaje en pared
Estándar KG10 - KG100Soporte de montaje en pared
Estándar desde KG125Soporte de montaje en pared
PlanoSeparador de pared
Higiénica

Variaciones		Dimensiones						
		B	H	T	F	P	D1	K
Estándar	KG10 - KG100	78	32	40	-	-	-	-
	KG125 - KG315	78,5	20	54	-	-	-	-
Plano	KG10 - KG100	80	16	35	-	-	-	-
	KG125 - KG315	105	66	45	60	16	10	M10
Higiénica	KG10 - KG100*	70	58	20	50	5	6	M5
	KG125 - KG315	105	66	45	60	16	10	M10

* Se requieren 2 kits para KG80 - KG100



www.krausnaimer.com

© Kraus & Naimer, 05/2025