

Catalogue



Kraus & Naimer

Kraus & Naimer - Produits de qualité depuis 1907

Kraus & Naimer est le leader mondial du marché des commutateurs à cames et le spécialiste des interrupteurs sectionneurs en différentes tailles. En tant que fabricant, fournisseur et interlocuteur pour les interrupteurs de sécurité, les interrupteurs de commande, les interrupteurs de maintenance et les interrupteurs-sectionneurs, nous proposons la solution idéale pour presque chaque application.

Grâce à notre gamme flexible, les produits dotés de diverses fonctions telles que des dispositifs de verrouillage, de blocage, de commande à clé ou de contacts auxiliaires peuvent être personnalisés et fabriqués sur mesure.

En plus de nos interrupteurs standards, nous proposons à nos clients aussi d'autres produits de haute qualité, tels que des poignées, des boîtiers en plastiques et en acier inoxydable. Qu'il s'agisse d'une solution standard ou d'une solution sur mesure, tous nos produits sont conformes aux réglementations et dispositions nationales et internationales nécessaires pour une commutation en toute sécurité.

Nous offrons à nos clients la plus haute qualité, comme son service. Cela depuis plus de 115 ans maintenant. Notre équipe commerciale se fera un plaisir de répondre à toutes vos questions.

Ventes Belgique:

Kraus & Naimer B.V.

Ikaros Business Park

Ikaroslaan 83

1930 Zaventem

T: +32 2 757 01 41

E: sales-be@krausnaimer.com

Table des matières

Commutateur de contrôl

Fixation frontale 2 vis, plastron 30x30	6
Fixation frontale 4 vis, plastron 48x48	7
Fixation centrale, plastron 30x30	11
Fixation centrale, plastron 48x48	12
Montage modulaire sur RAIL DIN EN50022	13
Montage sous boîtier plastique IP65, M20	15

Commutateur avec commande par clé

Fixation centrale, plastron 30x30	16
Fixation centrale, plastron 48x48	17
Montage modulaire sur RAIL DIN EN50022	18
Montage sous boîtier plastique IP62, M20, serrure inclus	19

Arrêt d'urgence, verrouillage cadénassable J/R

Fixation frontale 4 vis	20
Fixation centrale	21
Fixation arrière avec accouplement de porte	22
Sous boîtier IP 66/67	24

Interrupteur général, verrouillage cadénassable N/G

Fixation frontale 4 vis	26
Fixation centrale	27
Fixation arrière avec accouplement de porte	28
Sous boîtier IP 66/67	30

Interrupteur sectionneur général

Montage modulaire sur RAIL DIN EN50022	32
--	----

Inverseur

Sous boîtier IP 66/67	33
-----------------------	----

Options

Options	34
---------	----

ATEX

Interrupteur sous boîtier ATEX	35
--------------------------------	----

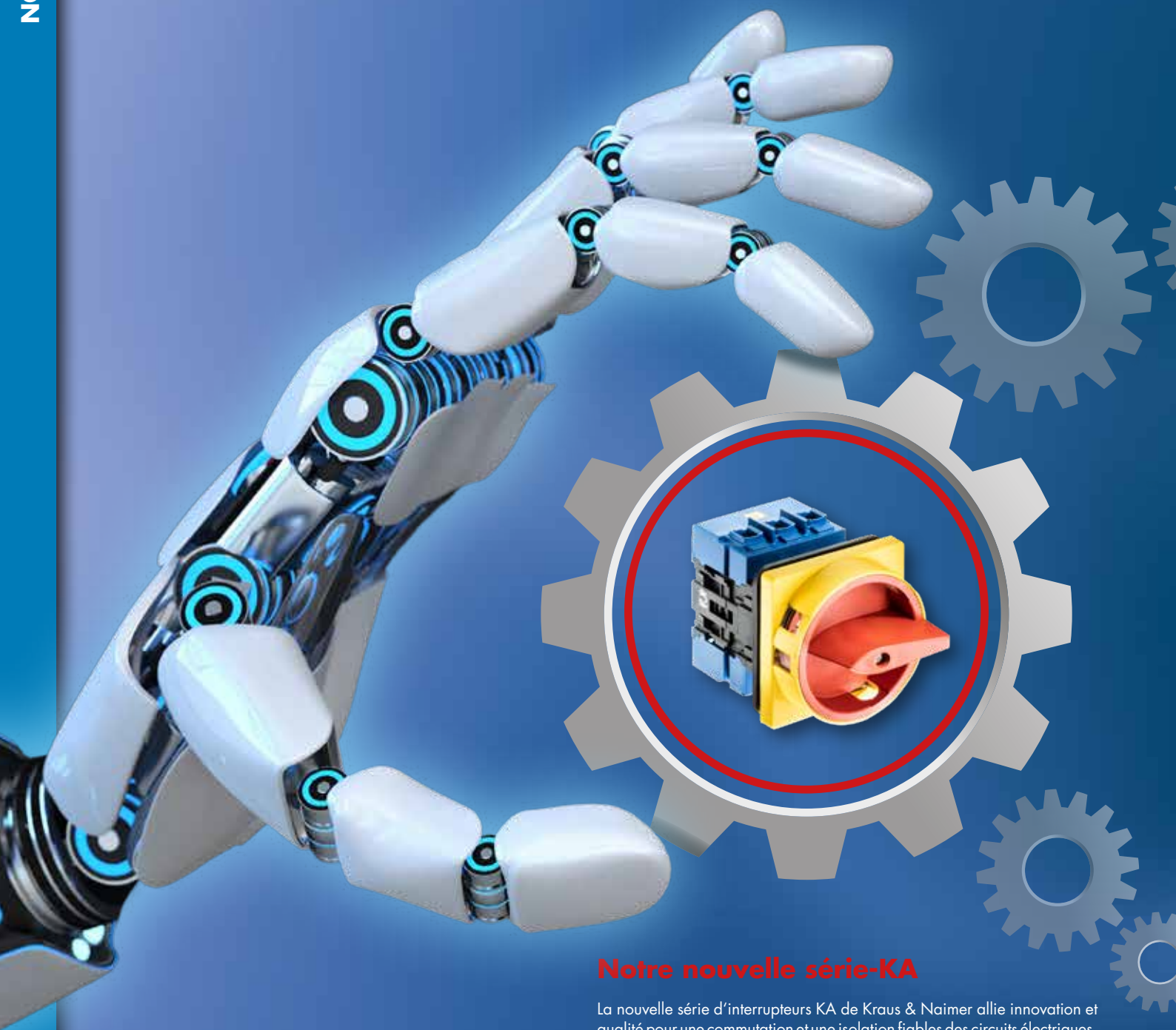
RVS

Interrupteur sous boîtier acier inoxydable	36
--	----

Anti-vandalisme

Commutateur a commande par cle sous boîtier	37
---	----

The Future is ON.



Notre nouvelle série-KA

La nouvelle série d'interrupteurs KA de Kraus & Naimer allie innovation et qualité pour une commutation et une isolation fiables des circuits électriques. Grâce à leur variabilité, ils peuvent être utilisés de différentes manières, comme les armoires de distribution et de commande et tous les domaines où un haut degré de fiabilité est requis.

- ▶ Grand espace de raccordement
- ▶ Courant 40/63 A
- ▶ bornes de connexion sécurisées IP20
- ▶ Contacts auxiliaires si nécessaire
- ▶ Approuvé selon: UL, CE, CCC, EAC
- ▶ Conforme ROHS et REACH



Kraus & Naimer

Poignées fonctionnelles et boîtiers fonctionnels

Kraus & Naimer élargit sa gamme avec des poignées et des boîtiers varié de haute qualité. Nos nouveautés impressionnent tant par leur apparence que par leur fonctionnalité. Les contacts intégrés et l'éclairage LED vous offrent la possibilité de surveiller vos processus, de lire des informations ou d'intervenir rapidement si nécessaire. Vous introduisez ainsi étape par étape, les applications industrielles dans le monde numérique.

Les boîtiers et les poignées sont entièrement assemblés en usine, l'électronique est connectée et prête à l'emploi avec la connexion acheminée vers l'extérieur. Les matériaux robustes et de haute qualité, les différentes possibilités de raccordement, les variantes pneumatiques, les affectations individuelles des boutons, les longueurs de poignée et le labeling font de ces interrupteurs des interrupteurs configurables.

Interrupteur principal et interrupteur de maintenance dans un boîtier en acier inoxydable

Avec les interrupteurs principaux et de maintenance sous boîtiers en acier inoxydable, Kraus & Naimer élargit sa gamme d'interrupteurs pour les applications dans des environnements difficiles. Que ce soit dans l'industrie chimique, la production alimentaire ou la construction, l'application est idéale pour tous ces domaines. En raison des conditions environnementales diverses, parfois agressives, les composants des domaines d'application mentionnés sont soumis à des exigences extrêmes.

Pratique et compact:

- ▶ Design compact
- ▶ IP66/67
- ▶ Installation facile et remplacement sans traces
- ▶ Idéal pour les environnements difficiles

Boîtier d'interrupteur et de distributeur en acier inoxydable brossé

Les boîtiers d'interrupteurs et de distributeurs en acier inoxydable AISI 304 brossé sont de classe IP66. Elargissent la gamme de boîtiers pour une utilisation dans des environnements particulièrement exigeants. Ils sont disponibles en différentes versions.

Grâce à leur conception compacte et à leur classe de protection, ces boîtiers en acier inoxydable sont particulièrement adaptés à une installation dans des espaces confinés et à une utilisation dans les conditions environnementales les plus défavorables. Le couvercle du boîtier est vissé et scellé avec un généreux joint en silicone. Les trous dans le couvercle du boîtier ont un diamètre de 22,5 mm et offrent ainsi un apport standardisé.

- ▶ Accessoires de montage assortis pour une installation rapide et économique
- ▶ Conforme aux normes EN 60529, EN 62262 et CEI EN 62208
- ▶ Conforme FDA et UL.

Inverseur Marche-arret



Interrupteur Marche / Arrêt

Code article	N°.-Art.	Description	I _{th}	AC-23B (3x400V)	Pôles
CG4.A290.E	70008670	Interrupteur Marche / Arrêt 90° 0-1	10 A	3 kW	1-pôle
CG4.A291.E	70009723	Interrupteur Marche / Arrêt 90° 0-1	10 A	3 kW	2-pôles
CG4.A292.E	70012329	Interrupteur Marche / Arrêt 90° 0-1	10 A	3 kW	3-pôles
CG4.A324.E	70077938	Interrupteur Marche / Arrêt 90° 0-1	10 A	3 kW	4-pôles



Inverseur avec position 0, 1-0-2

Code article	N°.-Art.	Description	I _{th}	AC-23B (3x400V)	Pôles
CG4.A210.E	70009487	Inverseur 60° 1-0-2	10 A	3 kW	1-pôle
CG4.A211.E	70010329	Inverseur 60° 1-0-2	10 A	3 kW	2-pôles
CG4.A212.E	70008539	Inverseur 60° 1-0-2	10 A	3 kW	3-pôles
CG4.A213.E	70011960	Inverseur 60° 1-0-2	10 A	3 kW	4-pôles



Inverseur avec position 0, HAND-0-AUTO

Code article	N°.-Art.	Description	I _{th}	AC-23B (3x400V)	Pôles
CG4.A210.E.F085	70009075	Inverseur 60° HAND-0-AUTO	10 A	3 kW	1-pôle
CG4.A211.E.F085	70008405	Inverseur 60° HAND-0-AUTO	10 A	3 kW	2-pôles



Inverseur avec position 0, HAND-0-AUTO

Code article	N°.-Art.	Description	I _{th}	AC-23B (3x400V)	Pôles
CG4.A214.E	70009136	Inverseur 1>0<2 avec rappel	10 A	3 kW	1-pôle
CG4.A215.E	70011985	Inverseur 1>0<2 avec rappel	10 A	3 kW	2-pôles



Inverseur sans position 0, 1-2

Code article	N°.-Art.	Description	I _{th}	AC-23B (3x400V)	Pôles
CG4.A220.E	70009961	Inverseur 1-2	10 A	3 kW	1-pôle
CG4.A221.E	70008496	Inverseur 1-2	10 A	3 kW	2-pôles

Commutateur a gradins



Commutateur a gradins avec position 0

Code article	N°.-Art.	Description	I _{th}	AC-23B (3x400V)	Pôles
CG4.A240.E	70008579	2 gradins, 0-1-2	10 A	3 kW	1-pôle
CG4.A241.E	70011847	3 gradins, 0-1-2-3	10 A	3 kW	1-pôle
CG4.A242.E	70009544	4 gradins, 0-1-2-3-4	10 A	3 kW	1-pôle
CG4.A260.E	70010398	2 gradins, 0-1-2	10 A	3 kW	2-pôles
CG4.A261.E	70012246	3 gradins, 0-1-2-3	10 A	3 kW	2-pôles



Commutateur a gradins sans position 0

Code article	N°.-Art.	Description	I _{th}	AC-23B (3x400V)	Pôles
CG4.A230.E	70008964	2 gradins, 1-2-3	10 A	3 kW	1-pôle
CG4.A231.E	70008225	4 gradins, 1-2-3-4	10 A	3 kW	1-pôle
CG4.A232.E	70012121	5 gradins, 1-2-3-4-5	10 A	3 kW	1-pôle
CG4.A250.E	70008338	2 gradins, 1-2-3	10 A	3 kW	2-pôles
CG4.A251.E	70009489	4 gradins, 1-2-3-4	10 A	3 kW	2-pôles

Inverseur Marche-arret



Interrupteur Marche / Arrêt

Code article	N°.-Art.	Description	I _{th}	AC-23B (3x400V)	Pôles
CH10.A290.EF	70014978	Interrupteur Marche / Arrêt 90° 0-1	20 A	7,5 kW	1-pôle
CH10.A291.EF	70014995	Interrupteur Marche / Arrêt 90° 0-1	20 A	7,5 kW	2-pôles
CH10.A292.EF	70015019	Interrupteur Marche / Arrêt 90° 0-1	20 A	7,5 kW	3-pôles
CH10.A324.EF	70015114	Interrupteur Marche / Arrêt 90° 0-1	20 A	7,5 kW	4-pôles



Inverseur avec position 0, 1-0-2

Code article	N°.-Art.	Description	I _{th}	AC-23B (3x400V)	Pôles
CH10.A210.EF	70011580	Inverseur 60° 1-0-2	20 A	7,5 kW	1-pôle
CH10.A211.EF	70014480	Inverseur 60° 1-0-2	20 A	7,5 kW	2-pôles
CH10.A212.EF	70014507	Inverseur 60° 1-0-2	20 A	7,5 kW	3-pôles
CH10.A213.EF	70014533	Inverseur 60° 1-0-2	20 A	7,5 kW	4-pôles



Inverseur avec position 0, HAND-0-AUTO

Code article	N°.-Art.	Description	I _{th}	AC-23B (3x400V)	Pôles
CH10.A210.EF.F085	70020689	Inverseur 60° HAND-0-AUTO	20 A	7,5 kW	1-pôle
CH10.A211.EF.F085	70024335	Inverseur 60° HAND-0-AUTO	20 A	7,5 kW	2-pôles



Inverseur avec position 0 et retour sur 0

Code article	N°.-Art.	Description	I _{th}	AC-23B (3x400V)	Pôles
CH10.A214.EF	70014550	Inverseur 1>0<2 avec rappel	20 A	7,5 kW	1-pôle
CH10.A215.EF	70014576	Inverseur 1>0<2 avec rappel	20 A	7,5 kW	2-pôles
CH10.A216.EF	70014595	Inverseur 1>0<2 avec rappel	20 A	7,5 kW	3-pôles



Inverseur sans position 0, 1-2

Code article	N°.-Art.	Description	I _{th}	AC-23B (3x400V)	Pôles
CH10.A220.EF	70011686	Inverseur 1-2	20 A	7,5 kW	1-pôle
CH10.A221.EF	70014642	Inverseur 1-2	20 A	7,5 kW	2-pôles
CH10.A222.EF	70014665	Inverseur 1-2	20 A	7,5 kW	3-pôles
CH10.A223.EF	70014687	Inverseur 1-2	20 A	7,5 kW	4-pôles



Interrupteur Marche / Arrêt

Code article	N°.-Art.	Description	I _{th}	AC-23B (3x400V)	Pôles
CA10.A290.EF	70003037	Interrupteur Marche / Arrêt 90° 0-1	20 A	7,5 kW	1-pôle
CA10.A291.EF	70003066	Interrupteur Marche / Arrêt 90° 0-1	20 A	7,5 kW	2-pôles
CA10.A292.EF	70003099	Interrupteur Marche / Arrêt 90° 0-1	20 A	7,5 kW	3-pôles
CA10.A324.EF	70003257	Interrupteur Marche / Arrêt 90° 0-1	20 A	7,5 kW	4-pôles
CA20.A290.EF	70005554	Interrupteur Marche / Arrêt 90° 0-1	25 A	11 kW	1-pôle
CA20.A291.EF	70005567	Interrupteur Marche / Arrêt 90° 0-1	25 A	11 kW	2-pôles
CA20.A292.EF	70005587	Interrupteur Marche / Arrêt 90° 0-1	25 A	11 kW	3-pôles
CA20.A324.EF	70063192	Interrupteur Marche / Arrêt 90° 0-1	25 A	11 kW	4-pôles



Inverseur Marche-arret

Commutateur de contrôle



Inverseur avec position 0, 1-0-2

Code article	N°.-Art.	Description	I _{th}	AC-23B (3x400V)	Pôles
CA10.A210.EF	70002169	Inverseur 60° 1-0-2	20 A	7,5 kW	1-pôle
CA10.A211.EF	70002211	Inverseur 60° 1-0-2	20 A	7,5 kW	2-pôles
CA10.A212.EF	70002247	Inverseur 60° 1-0-2	20 A	7,5 kW	3-pôles
CA10.A213.EF	70002287	Inverseur 60° 1-0-2	20 A	7,5 kW	4-pôles
CA20.A210.EF	70005178	Inverseur 60° 1-0-2	25 A	11 kW	1-pôle
CA20.A211.EF	70005201	Inverseur 60° 1-0-2	25 A	11 kW	2-pôles
CA20.A212.EF	70005226	Inverseur 60° 1-0-2	25 A	11 kW	3-pôles
CA20.A213.EF	70005249	Inverseur 60° 1-0-2	25 A	11 kW	4-pôles

Inverseur avec position 0, HAND-0-AUTO

Code article	N°.-Art.	Description	I _{th}	AC-23B (3x400V)	Pôles
CA10.A210.EF.F085	70048029	Inverseur 60° HAND-0-AUTO	20 A	7,5 kW	1-pôle
CA10.A211.EF.F085	70025901	Inverseur 60° HAND-0-AUTO	20 A	7,5 kW	2-pôles

Inverseur avec position 0 et retour sur 0

Code article	N°.-Art.	Description	I _{th}	AC-23B (3x400V)	Pôles
CA10.A214.EF	70002324	Inverseur 1>0<2 avec rappel	20 A	7,5 kW	1-pôle
CA10.A215.EF	70002359	Inverseur 1>0<2 avec rappel	20 A	7,5 kW	2-pôles
CA10.A216.EF	70002395	Inverseur 1>0<2 avec rappel	20 A	7,5 kW	3-pôles

Inverseur sans position 0, 1-2

Code article	N°.-Art.	Description	I _{th}	AC-23B (3x400V)	Pôles
CA10.A220.EF	70002446	Inverseur 1-2	20 A	7,5 kW	1-pôle
CA10.A221.EF	70002488	Inverseur 1-2	20 A	7,5 kW	2-pôles
CA10.A222.EF	70002528	Inverseur 1-2	20 A	7,5 kW	3-pôles
CA10.A223.EF	70002564	Inverseur 1-2	20 A	7,5 kW	4-pôles

Commutateur de commande et a gradins



Commutateur de groupes

Code article	N°.-Art.	Description	I _{th}	AC-23B (3x400V)	Pôles
CH10.A310.EF	70015055	2 Groepes. 0-1-2 (0-A-A+B)	20 A	7,5 kW	1-pôle
CH10.A311.EF	70015067	3 Groepes,, 0-1-2-3 (0-A-A+B-A+B+C)	20 A	7,5 kW	1-pôle



Commutateur a gradins avec position 0

Code article	N°.-Art.	Description	I _{th}	AC-23B (3x400V)	Pôles
CH10.A240.EF	70014801	2 gradins, 0-1-2	20 A	7,5 kW	1-pôle
CH10.A241.EF	70014813	3 gradins, 0-1-2-3	20 A	7,5 kW	1-pôle
CH10.A242.EF	70014830	4 gradins, 0-1-2-3-4	20 A	7,5 kW	1-pôle
CH10.A260.EF	70014909	2 gradins, 0-1-2	20 A	7,5 kW	2-pôles
CH10.A261.EF	70014921	3 gradins, 0-1-2-3	20 A	7,5 kW	2-pôles



Commutateur a gradins sans position 0

Code article	N°.-Art.	Description	I _{th}	AC-23B (3x400V)	Pôles
CH10.A230.EF	70014723	2 gradins, 1-2-3	20 A	7,5 kW	1-pôle
CH10.A231.EF	70014745	4 gradins, 1-2-3-4	20 A	7,5 kW	1-pôle
CH10.A232.EF	70014771	5 gradins, 1-2-3-4-5	20 A	7,5 kW	1-pôle
CH10.A233.EF	70014787	6 gradins, 1-2-3-4-5-6	20 A	7,5 kW	1-pôle
CH10.A250.EF	70014865	2 gradins, 1-2-3	20 A	7,5 kW	2-pôles
CH10.A251.EF	70014884	4 gradins, 1-2-3-4	20 A	7,5 kW	2-pôles



Commutateur de groupes

Code article	N°.-Art.	Description	I _{th}	AC-23B (3x400V)	Pôles
CA10.A310.EF	70003161	2 Groepes. 0-1-2 (0-A-A+B)	20 A	7,5 kW	1-pôle
CA10.A311.EF	70003180	3 Groepes, 0-1-2-3 (0-A-A+B-A+B+C)	20 A	7,5 kW	1-pôle



Commutateur a gradins avec position 0

Code article	N°.-Art.	Description	I _{th}	AC-23B (3x400V)	Pôles
CA10.A240.EF	70002736	2 gradins, 0-1-2	20 A	7,5 kW	1-pôle
CA10.A241.EF	70002760	3 gradins, 0-1-2-3	20 A	7,5 kW	1-pôle
CA10.A242.EF	70002790	4 gradins, 0-1-2-3-4	20 A	7,5 kW	1-pôle
CA10.A260.EF	70002911	2 gradins, 0-1-2	20 A	7,5 kW	2-pôles
CA10.A261.EF	70002938	3 gradins, 0-1-2-3	20 A	7,5 kW	2-pôles



Commutateur a gradins sans position 0

Code article	N°.-Art.	Description	I _{th}	AC-23B (3x400V)	Pôles
CA10.A230.EF	70002626	2 gradins, 1-2-3	20 A	7,5 kW	1-pôle
CA10.A231.EF	70002655	4 gradins, 1-2-3-4	20 A	7,5 kW	1-pôle
CA10.A232.EF	70002689	5 gradins, 1-2-3-4-5	20 A	7,5 kW	1-pôle
CA10.A233.EF	70002717	6 gradins, 1-2-3-4-5-6	20 A	7,5 kW	1-pôle
CA10.A250.EF	70002843	2 gradins, 1-2-3	20 A	7,5 kW	2-pôles
CA10.A251.EF	70002877	4 gradins, 1-2-3-4	20 A	7,5 kW	2-pôles



Commutateur de commande



commutateur avec retour

Code article	N°.-Art.	Description	I _{th}	AC-23B (3x400V)	Pôles
CH10.A175.EF	70014250	Commutateur avec retour 0 < start	20 A	7,5 kW	

commutateur avec retour

Code article	N°.-Art.	Description	I _{th}	AC-23B (3x400V)	Pôles
CH10.A176.EF	70014267	commutateur avec retour stop > < start	20 A	7,5 kW	
CH10.A178.EF	70014275	commutateur avec retour 0-1 < start (tip)	20 A	7,5 kW	
CH10.A204.EF.F169	70077939	commutateur avec retour, 0 < 1	20 A	7,5 kW	1-pôle
CH10.A205.EF.F169	70077940	commutateur avec retour, 0 < 1	20 A	7,5 kW	2-pôles

Commutateur Voltmètre



Commutateur Voltmètre avec pos 0

Code article	N°.-Art.	Description	I _{th}	AC-23B (3x400V)	Pôles
CH10.A007.EF.F785	70026228	Commutateur Voltmètre	20 A	7,5 kW	

Commande de moteurs



Inverseur de sence de marche

Code article	N°.-Art.	Description	I _{th}	AC-23B (3x400V)	Pôles
CA10.A400.EF	70003459	Inverseur de sence de marche	20 A	7,5 kW	2-pôles
CA20.A400.EF	70077936	Inverseur de sence de marche	25 A	11 kW	2-pôles
CA10.A401.EF	70003472	Inverseur de sence de marche	20 A	7,5 kW	3-pôles
CA20.A401.EF	70005751	Inverseur de sence de marche	25 A	11 kW	3-pôles
CA20B.A401.EF	70006269	Inverseur de sence de marche	25 A	11 kW	
CA10.A228.EF	70002594	Inverseur de sence de marche rappel 1 > 0 < 2	20 A	7,5 kW	3-pôles
CA20.A228.EF	70005406	Inverseur de sence de marche rappel 1 > 0 < 2	25 A	11 kW	3-pôles
CA20B.A228.EF	70077937	Inverseur de sence de marche rappel 1 > 0 < 2	25 A	11 kW	3-pôles



Commutateur Dahlander

Code article	N°.-Art.	Description	I _{th}	AC-23B (3x400V)	Pôles
CA10.A440.EF	70003553	1 sence de marche, 0-D-YY	20 A	7,5 kW	
CA10.A441.EF	70003568	1 sence de marche, 0-D-YY	20 A	7,5 kW	
CA10.A442.EF	70003590	2 sence de marche YY-D-0-D-YY	20 A	7,5 kW	
CA20.A440.EF	70005811	1 sence de marche, 0-D-YY	25 A	11 kW	
CA20.A441.EF	70005822	1 sence de marche, 0-D-YY	25 A	11 kW	
CA20.A442.EF	70005840	2 sence de marche YY-D-0-D-YY	25 A	11 kW	
CA20B.A440.EF	70006302	1 sence de marche, 0-D-YY	25 A	11 kW	
CA20B.A441.EF	70006309	1 sence de marche, 0-D-YY	25 A	11 kW	
CA20B.A442.EF	70006313	2 sence de marche YY-D-0-D-YY	25 A	11 kW	



Commutateur étoile- triangle

Code article	N°.-Art.	Description	I _{th}	AC-23B (3x400V)	Pôles
CA10.A410.EF	70003507	1 sence de marche	20 A	7,5 kW	
CA20.A410.EF	70005779	1 sence de marche	25 A	11 kW	
CA20B.A410.EF	70006283	1 sence de marche	25 A	11 kW	

Inverseur Marche-arrêt



Interrupteur Marche / Arrêt

Code article	N°.-Art.	Description	I _{th}	AC-23B (3x400V)	Pôles
CG4.A290.FS2-V	70012303	Interrupteur Marche / Arrêt 90° 0-1	10 A	3 kW	1-pôle
CG4.A291.FS2-V	70012318	Interrupteur Marche / Arrêt 90° 0-1	10 A	3 kW	2-pôles
CG4.A292.FS2-V	70012334	Interrupteur Marche / Arrêt 90° 0-1	10 A	3 kW	3-pôles
CG4.A324.FS2-V	70012401	Interrupteur Marche / Arrêt 90° 0-1	10 A	3 kW	4-pôles



Inverseur avec position 0, 1-0-2

Code article	N°.-Art.	Description	I _{th}	AC-23B (3x400V)	Pôles
CG4.A210.FS2-V	70011473	Inverseur avec position 0, 1-0-2	10 A	3 kW	1-pôle
CG4.A211.FS2-V	70011899	Inverseur avec position 0, 1-0-2	10 A	3 kW	2-pôles
CG4.A212.FS2-V	70011949	Inverseur avec position 0, 1-0-2	10 A	3 kW	3-pôles



Inverseur avec position 0, HAND-0-AUTO

Code article	N°.-Art.	Description	I _{th}	AC-23B (3x400V)	Pôles
CG4.A210.FS2-V.F085	70025156	Inverseur avec position 0, HAND-0-AUTO	10 A	3 kW	1-pôle
CG4.A211.FS2-V.F085	70024861	Inverseur avec position 0, HAND-0-AUTO	10 A	3 kW	2-pôles



Inverseur 1>0<2 avec rappel

Code article	N°.-Art.	Description	I _{th}	AC-23B (3x400V)	Pôles
CG4.A214.FS2-V	70011970	Inverseur 1>0<2 avec rappel	10 A	3 kW	1-pôle
CG4.A215.FS2-V	70050580	Inverseur 1>0<2 avec rappel	10 A	3 kW	2-pôles



Inverseur sans position 0, 1-2

Code article	N°.-Art.	Description	I _{th}	AC-23B (3x400V)	Pôles
CG4.A220.FS2-V	70012026	Inverseur sans position 0, 1-2	10 A	3 kW	1-pôle
CG4.A221.FS2-V	70012044	Inverseur sans position 0, 1-2	10 A	3 kW	2-pôles
CG4.A222.FS2-V	70012063	Inverseur sans position 0, 1-2	10 A	3 kW	3-pôles

Commutateur de commande et a gradins



Commutateur de groupes

Code article	N°.-Art.	Description	I _{th}	AC-23B (3x400V)	Pôles
CG4.A310.FS2-V	70012366	2 Groupes, 0-1-2 (0-A-A+B)	10 A	3 kW	1-pôle
CG4.A311.FS2-V	70012374	3 Groupes,, 0-1-2-3 (0-A-A+B-A+B+C)	10 A	3 kW	1-pôle



Commutateur a gradins avec position 0

Code article	N°.-Art.	Description	I _{th}	AC-23B (3x400V)	Pôles
CG4.A240.FS2-V	70012149	2 gradins, 0-1-2	10 A	3 kW	1-pôle
CG4.A241.FS2-V	70012158	3 gradins, 0-1-2-3	10 A	3 kW	1-pôle
CG4.A242.FS2-V	70012171	4 gradins, 0-1-2-3-4	10 A	3 kW	1-pôle
CG4.A260.FS2-V	70012244	2 gradins, 0-1-2	10 A	3 kW	2-pôles
CG4.A261.FS2-V	70012253	3 gradins, 0-1-2-3	10 A	3 kW	2-pôles



Commutateur a gradins sans position 0

Code article	N°.-Art.	Description	I _{th}	AC-23B (3x400V)	Pôles
CG4.A230.FS2-V	70012094	2 gradins, 1-2-3	10 A	3 kW	1-pôle
CG4.A231.FS2-V	70012109	4 gradins, 1-2-3-4	10 A	3 kW	1-pôle
CG4.A232.FS2-V	70012126	5 gradins, 1-2-3-4-5	10 A	3 kW	1-pôle
CG4.A250.FS2-V	70012198	2 gradins, 1-2-3	10 A	3 kW	2-pôles
CG4.A251.FS2-V	70012216	4 gradins, 1-2-3-4	10 A	3 kW	2-pôles



Inverseur Marche-arret



Interrupteur Marche / Arrêt

Code article	N°.-Art.	Description	I _{th}	AC-23B (3x400V)	Pôles
CH10.A290.FT2	70014981	Interrupteur Marche / Arrêt 90° 0-1	20 A	7,5 kW	1-pôle
CH10.A291.FT2	70014999	Interrupteur Marche / Arrêt 90° 0-1	20 A	7,5 kW	2-pôles
CH10.A292.FT2	70015022	Interrupteur Marche / Arrêt 90° 0-1	20 A	7,5 kW	3-pôles
CH10.A324.FT2	70015117	Interrupteur Marche / Arrêt 90° 0-1	20 A	7,5 kW	4-pôles



Inverseur avec position 0, 1-0-2

Code article	N°.-Art.	Description	I _{th}	AC-23B (3x400V)	Pôles
CH10.A210.FT2	70009145	Inverseur 60° 1-0-2	20 A	7,5 kW	1-pôle
CH10.A211.FT2	70011070	Inverseur 60° 1-0-2	20 A	7,5 kW	2-pôles
CH10.A212.FT2	70008886	Inverseur 60° 1-0-2	20 A	7,5 kW	3-pôles
CH10.A213.FT2	70011833	Inverseur 60° 1-0-2	20 A	7,5 kW	4-pôles



Inverseur avec position 0, HAND-0-AUTO

Code article	N°.-Art.	Description	I _{th}	AC-23B (3x400V)	Pôles
CH10.A210.FT2.F085	70009121	Inverseur 60° HAND-0-AUTO	20 A	7,5 kW	1-pôle
CH10.A211.FT2.F085	70009122	Inverseur 60° HAND-0-AUTO	20 A	7,5 kW	2-pôles



Inverseur 1>0<2 avec rappel

Code article	N°.-Art.	Description	I _{th}	AC-23B (3x400V)	Pôles
CH10.A214.FT2	70009520	Inverseur 1>0<2 avec rappel	20 A	7,5 kW	1-pôle
CH10.A215.FT2	70011856	Inverseur 1>0<2 avec rappel	20 A	7,5 kW	2-pôles



Inverseur sans position 0, 1-2

Code article	N°.-Art.	Description	I _{th}	AC-23B (3x400V)	Pôles
CH10.A220.FT2	70010252	Inverseur 1-2	20 A	7,5 kW	1-pôle
CH10.A221.FT2	70010569	Inverseur 1-2	20 A	7,5 kW	2-pôles
CH10.A222.FT2	70008922	Inverseur 1-2	20 A	7,5 kW	3-pôles
CH10.A223.FT2	70010962	Inverseur 1-2	20 A	7,5 kW	4-pôles

Commutateur de commande et a gradins



Commutateur de groupes

Code article	N°.-Art.	Description	I _{th}	AC-23B (3x400V)	Pôles
CH10.A310.FT2	70015057	2 Groepes. 0-1-2 (0-A-A+B)	20 A	7,5 kW	1-pôle
CH10.A311.FT2	70015069	3 Groupes,, 0-1-2-3 (0-A-A+B-A+B+C)	20 A	7,5 kW	1-pôle



Commutateur a gradins avec position 0

Code article	N°.-Art.	Description	I _{th}	AC-23B (3x400V)	Pôles
CH10.A240.FT2	70011930	2 gradins, 0-1-2	20 A	7,5 kW	1-pôle
CH10.A241.FT2	70012768	3 gradins, 0-1-2-3	20 A	7,5 kW	1-pôle
CH10.A242.FT2	70014831	4 gradins, 0-1-2-3-4	20 A	7,5 kW	1-pôle



Commutateur a gradins sans position 0

Code article	N°.-Art.	Description	I _{th}	AC-23B (3x400V)	Pôles
CH10.A230.FT2	70008927	2 gradins, 1-2-3	20 A	7,5 kW	1-pôle
CH10.A231.FT2	70010483	4 gradins, 1-2-3-4	20 A	7,5 kW	1-pôle
CH10.A232.FT2	70012766	5 gradins, 1-2-3-4-5	20 A	7,5 kW	1-pôle
CH10.A250.FT2	70008716	2 gradins, 1-2-3	20 A	7,5 kW	2-pôles
CH10.A251.FT2	70011650	4 gradins, 1-2-3-4	20 A	7,5 kW	2-pôles

Inverseur Marche-arret



Interrupteur Marche / Arrêt

Code article	N°.-Art.	Description	I _{th}	AC-23B (3x400V)	Pôles
CG4.A200.VE21	70012691	Interrupteur Marche / Arrêt 60° 0-1	10 A	3 kW	1-pôle
CG4.A201.VE21	70012692	Interrupteur Marche / Arrêt 60° 0-1	10 A	3 kW	2-pôles
CG4.A202.VE21	70012693	Interrupteur Marche / Arrêt 60° 0-1	10 A	3 kW	3-pôles
CG8.A200.VE21	70008364	Interrupteur Marche / Arrêt 60° 0-1	20 A	7,5 kW	1-pôle
CG8.A201.VE21	70008512	Interrupteur Marche / Arrêt 60° 0-1	20 A	7,5 kW	2-pôles
CG8.A202.VE21	70008250	Interrupteur Marche / Arrêt 60° 0-1	20 A	7,5 kW	3-pôles
CG8.A203.VE21	70020492	Interrupteur Marche / Arrêt 60° 0-1	20 A	7,5 kW	4-pôles



Inverseur avec position 0, 1-0-2

Code article	N°.-Art.	Description	I _{th}	AC-23B (3x400V)	Pôles
CG4.A210.VE21	70020648	Inverseur 60° 1-0-2	10 A	3 kW	1-pôle
CG4.A211.VE21	70020649	Inverseur 60° 1-0-2	10 A	3 kW	2-pôles
CG8.A210.VE21	70008251	Inverseur 60° 1-0-2	20 A	7,5 kW	1-pôle
CG8.A211.VE21	70008552	Inverseur 60° 1-0-2	20 A	7,5 kW	2-pôles



Inverseur avec position 0, HAND-0-AUTO

Code article	N°.-Art.	Description	I _{th}	AC-23B (3x400V)	Pôles
CG8.A210.VE21.F085	70009102	Inverseur 60° HAND-0-AUTO	20 A	7,5 kW	1-pôle
CG8.A211.VE21.F085	70009103	Inverseur 60° HAND-0-AUTO	20 A	7,5 kW	2-pôles



Inverseur 1>0<2 avec rappel

Code article	N°.-Art.	Description	I _{th}	AC-23B (3x400V)	Pôles
CG4.A214.VE21	70011982	Inverseur 1>0<2 avec rappel	10 A	3 kW	1-pôle
CG4.A215.VE21	70011998	Inverseur 1>0<2 avec rappel	10 A	3 kW	2-pôles
CG8.A214.VE21	70020494	Inverseur 1>0<2 avec rappel	20 A	7,5 kW	1-pôle
CG8.A215.VE21	70013379	Inverseur 1>0<2 avec rappel	20 A	7,5 kW	2-pôles



Inverseur sans position 0, 1-2

Code article	N°.-Art.	Description	I _{th}	AC-23B (3x400V)	Pôles
CG4.A220.VE21	70012037	Inverseur 1-2	10 A	3 kW	1-pôle
CG4.A221.VE21	70012056	Inverseur 1-2	10 A	3 kW	2-pôles
CG8.A220.VE21	70009951	Inverseur 1-2	20 A	7,5 kW	1-pôle
CG8.A221.VE21	70009219	Inverseur 1-2	20 A	7,5 kW	2-pôles

Commutateur de commande et a gradins



Commutateur de groupes

Code article	N°.-Art.	Description	I _{th}	AC-23B (3x400V)	Pôles
CG4.A310.VE21	70012369	2 Groepes, 0-1-2 (0-A-A+B)	10 A	3 kW	1-pôle
CG4.A311.VE21	70012376	3 Groepes, 0-1-2-3 (0-A-A+B-A+B+C)	10 A	3 kW	1-pôle
CG8.A310.VE21	70013691	2 Groepes, 0-1-2 (0-A-A+B)	20 A	7,5 kW	1-pôle
CG8.A311.VE21	70013696	3 Groepes, 0-1-2-3 (0-A-A+B-A+B+C)	20 A	7,5 kW	1-pôle

Commutateur a gradins avec position 0

Code article	N°.-Art.	Description	I _{th}	AC-23B (3x400V)	Pôles
CG4.A240.VE21	70012155	2 gradins, 0-1-2	10 A	3 kW	1-pôle
CG4.A241.VE21	70012168	3 gradins, 0-1-2-3	10 A	3 kW	1-pôle
CG4.A242.VE21	70012177	4 gradins, 0-1-2-3-4	10 A	3 kW	1-pôle
CG8.A240.VE21	70020651	2 gradins, 0-1-2	20 A	7,5 kW	1-pôle
CG8.A241.VE21	70011269	3 gradins, 0-1-2-3	20 A	7,5 kW	1-pôle
CG8.A242.VE21	70020652	4 gradins, 0-1-2-3-4	20 A	7,5 kW	1-pôle
CG8.A260.VE21	70013589	2 gradins, 0-1-2	20 A	7,5 kW	2-pôles
CG8.A261.VE21	70013598	3 gradins, 0-1-2-3	20 A	7,5 kW	2-pôles

Commutateur a gradins sans position 0

Code article	N°.-Art.	Description	I _{th}	AC-23B (3x400V)	Pôles
CG4.A230.VE21	70012104	2 gradins, 1-2-3	10 A	3 kW	1-pôle
CG4.A231.VE21	70012119	4 gradins, 1-2-3-4	10 A	3 kW	1-pôle
CG4.A232.VE21	70012132	5 gradins, 1-2-3-4-5	10 A	3 kW	1-pôle
CG8.A230.VE21	70020493	2 gradins, 1-2-3	20 A	7,5 kW	1-pôle
CG8.A231.VE21	70020495	4 gradins, 1-2-3-4	20 A	7,5 kW	1-pôle
CG8.A232.VE21	70013502	5 gradins, 1-2-3-4-5	20 A	7,5 kW	1-pôle
CG8.A250.VE21	70012750	2 gradins, 1-2-3	20 A	7,5 kW	2-pôles
CG8.A251.VE21	70013575	4 gradins, 1-2-3-4	20 A	7,5 kW	2-pôles



Inverseur Marche-arret



Interrupteur Marche / Arrêt

Code article	N°.-Art.	Description	I _{th}	AC-23B (3x400V)	Pôles
CA10.A290.PF1	70003055	Interrupteur Marche / Arrêt 90° 0-1	20 A	7,5 kW	1-pôle
CA10.A291.PF1	70003089	Interrupteur Marche / Arrêt 90° 0-1	20 A	7,5 kW	2-pôles
CA10.A292.PF1	70024005	Interrupteur Marche / Arrêt 90° 0-1	20 A	7,5 kW	3-pôles
CA10.A324.PF1	70003271	Interrupteur Marche / Arrêt 90° 0-1	20 A	7,5 kW	4-pôles



Inverseur avec position 0, 1-0-2

Code article	N°.-Art.	Description	I _{th}	AC-23B (3x400V)	Pôles
CA10.A210.PF1	70002198	Inverseur 60° 1-0-2	20 A	7,5 kW	1-pôle
CA10.A211.PF1	70002236	Inverseur 60° 1-0-2	20 A	7,5 kW	2-pôles
CA10.A212.PF1	70002273	Inverseur 60° 1-0-2	20 A	7,5 kW	3-pôles
CA10.A213.PF1	70002310	Inverseur 60° 1-0-2	20 A	7,5 kW	4-pôles



Inverseur 1>0<2 avec rappel

Code article	N°.-Art.	Description	I _{th}	AC-23B (3x400V)	Pôles
CA10.A214.PF1	70002347	Inverseur 1>0<2 avec rappel	20 A	7,5 kW	1-pôle
CA10.A215.PF1	70002382	Inverseur 1>0<2 avec rappel	20 A	7,5 kW	2-pôles



Inverseur sans position 0, 1-2

Code article	N°.-Art.	Description	I _{th}	AC-23B (3x400V)	Pôles
CA10.A220.PF1	70002472	Inverseur 1-2	20 A	7,5 kW	1-pôle
CA10.A221.PF1	70002516	Inverseur 1-2	20 A	7,5 kW	2-pôles
CA10.A222.PF1	70002553	Inverseur 1-2	20 A	7,5 kW	3-pôles
CA10.A223.PF1	70002585	Inverseur 1-2	20 A	7,5 kW	4-pôles

Commutateur de commande et a gradins



Commutateur de groupes

Code article	N°.-Art.	Description	I _{th}	AC-23B (3x400V)	Pôles
CA10.A310.PF1	70003171	2 Groupes, 0-1-2 (0-A-A+B)	20 A	7,5 kW	1-pôle
CA10.A311.PF1	70003189	3 Groupes, 0-1-2-3 (0-A-A+B-A+B+C)	20 A	7,5 kW	1-pôle



Commutateur a gradins avec position 0

Code article	N°.-Art.	Description	I _{th}	AC-23B (3x400V)	Pôles
CA10.A240.PF1	70002748	2 gradins, 0-1-2	20 A	7,5 kW	1-pôle
CA10.A241.PF1	70002778	3 gradins, 0-1-2-3	20 A	7,5 kW	1-pôle
CA10.A242.PF1	70002800	4 gradins, 0-1-2-3-4	20 A	7,5 kW	1-pôle



Commutateur a gradins sans position 0

Code article	N°.-Art.	Description	I _{th}	AC-23B (3x400V)	Pôles
CA10.A230.PF1	70002644	2 gradins, 1-2-3	20 A	7,5 kW	1-pôle
CA10.A231.PF1	70002678	4 gradins, 1-2-3-4	20 A	7,5 kW	1-pôle

Inverseur Marche-arret avec commande par clé



Interrupteur 0-1, position 0 retirable

Code article	N°.-Art.	Description	I _{th}	AC-23B (3x400V)	Pôles
<i>CG4.A200*A-V751.FS2</i>	70018753	Marche - Arrêt 60° 0-1	10 A	3 kW	1-pôle
<i>CG4.A201*A-V751.FS2</i>	70018893	Marche - Arrêt 60° 0-1	10 A	3 kW	2-pôles
<i>CG4.A202*A-V751.FS2</i>	70019009	Marche - Arrêt 60° 0-1	10 A	3 kW	3-pôles



Interrupteur 0-1, clé retirable dans toutes les positions

Code article	N°.-Art.	Description	I _{th}	AC-23B (3x400V)	Pôles
<i>CG4.A200*A-V750.FS2</i>	70011917	Marche - Arrêt 60° 0-1	10 A	3 kW	1-pôle
<i>CG4.A201*A-V750.FS2</i>	70018755	Marche - Arrêt 60° 0-1	10 A	3 kW	2-pôles
<i>CG4.A202*A-V750.FS2</i>	70018900	Marche - Arrêt 60° 0-1	10 A	3 kW	3-pôles



Inverseur avec position 0, clé retirable en position 0

Code article	N°.-Art.	Description	I _{th}	AC-23B (3x400V)	Pôles
<i>CG4.A210*A-V751.FS2</i>	70019005	Inverseur 60° 1-0-2	10 A	3 kW	1-pôle
<i>CG4.A211*A-V751.FS2</i>	70018897	Inverseur 60° 1-0-2	10 A	3 kW	2-pôles
<i>CG4.A212*A-V751.FS2</i>	70018676	Inverseur 60° 1-0-2	10 A	3 kW	3-pôles
<i>CG4.A214*A-V751.FS2</i>	70018903	Inverseur 1>0<2 avec rappel	10 A	3 kW	1-pôle
<i>CG4.A215*A-V751.FS2</i>	70018914	Inverseur 1>0<2 avec rappel	10 A	3 kW	2-pôles



Inverseur avec position 0, clé retirable dans toutes les positions

Code article	N°.-Art.	Description	I _{th}	AC-23B (3x400V)	Pôles
<i>CG4.A210*A-V750.FS2</i>	70018901	Inverseur 60° 1-0-2	10 A	3 kW	1-pôle
<i>CG4.A211*A-V750.FS2</i>	70018917	Inverseur 60° 1-0-2	10 A	3 kW	2-pôles
<i>CG4.A212*A-V750.FS2</i>	70019007	Inverseur 60° 1-0-2	10 A	3 kW	3-pôles



Inverseur sans position 0, retirable dans toutes les positions

Code article	N°.-Art.	Description	I _{th}	AC-23B (3x400V)	Pôles
<i>CG4.A220*A-V750.FS2</i>	70018895	Inverseur 1-2	10 A	3 kW	1-pôle
<i>CG4.A221*A-V750.FS2</i>	70018912	Inverseur 1-2	10 A	3 kW	2-pôles

Commutateur de commande et a gradins avec commande par clé



Commutateur a gradins sans pos 0, clé retirable toutes pos

Code article	N°.-Art.	Description	I _{th}	AC-23B (3x400V)	Pôles
<i>CG4.A230*A-V750.FS2</i>	70018909	3 gradins, 1-2-3	10 A	3 kW	1-pôle



Commutateur a gradins sans pos 0, clé retirable toutes pos

Code article	N°.-Art.	Description	I _{th}	AC-23B (3x400V)	Pôles
<i>CG4.A231*A-V750.FS2</i>	70018679	4 gradins, 1-2-3-4	10 A	3 kW	1-pôle

Inverseur Marche-arret avec commande par clé

Interrupteur 0-1, position 0 retirable

Code article	N°.-Art.	Description	I _{th}	AC-23B (3x400V)	Pôles
CH10.A200*A-V751.FT2	70018907	Marche - Arrêt 60° 0-1	20 A	7,5 kW	1-pôle
CH10.A201*A-V751.FT2	70019006	Marche - Arrêt 60° 0-1	20 A	7,5 kW	2-pôles
CH10.A202*A-V751.FT2	70012458	Marche - Arrêt 60° 0-1	20 A	7,5 kW	3-pôles
CA20.A201*A-V751.FT2	70018741	Marche - Arrêt 60° 0-1	25 A	11 kW	2-pôles
CA20.A202*A-V751.FT2	70018744	Marche - Arrêt 60° 0-1	25 A	11 kW	3-pôles


Interrupteur 0-1, clé retirable dans toutes les positions

Code article	N°.-Art.	Description	I _{th}	AC-23B (3x400V)	Pôles
CH10.A200*A-V751.FT2	70011919	Marche - Arrêt 60° 0-1	20 A	7,5 kW	1-pôle
CH10.A201*A-V751.FT2	70011921	Marche - Arrêt 60° 0-1	20 A	7,5 kW	2-pôles
CH10.A202*A-V751.FT2	70018902	Marche - Arrêt 60° 0-1	20 A	7,5 kW	3-pôles
CA20.A201*A-V751.FT2	70018739	Marche - Arrêt 60° 0-1	25 A	11 kW	2-pôles
CA20.A202*A-V751.FT2	70018743	Marche - Arrêt 60° 0-1	25 A	11 kW	3-pôles


Inverseur avec position 0, clé retirable en position 0

Code article	N°.-Art.	Description	I _{th}	AC-23B (3x400V)	Pôles
CH10.A210*A-V751.FT2	70019022	Inverseur 60° 1-0-2	20 A	7,5 kW	1-pôle
CH10.A211*A-V751.FT2	70018675	Inverseur 60° 1-0-2	20 A	7,5 kW	2-pôles
CH10.A212*A-V751.FT2	70018911	Inverseur 60° 1-0-2	20 A	7,5 kW	3-pôles
CH10.A214*A-V751.FT2	70018916	Inverseur 1>0<2 avec rappel	20 A	7,5 kW	1-pôle
CH10.A215*A-V751.FT2	70018906	Inverseur 1>0<2 avec rappel	20 A	7,5 kW	2-pôles


Inverseur avec position 0, clé retirable dans toutes les positions

Code article	N°.-Art.	Description	I _{th}	AC-23B (3x400V)	Pôles
CH10.A210*A-V751.FT2	70011923	Inverseur 60° 1-0-2	20 A	7,5 kW	1-pôle
CH10.A211*A-V751.FT2	70011924	Inverseur 60° 1-0-2	20 A	7,5 kW	2-pôles
CH10.A212*A-V751.FT2	70019004	Inverseur 60° 1-0-2	20 A	7,5 kW	3-pôles


Inverseur sans position 0, retirable dans toutes les positions

Code article	N°.-Art.	Description	I _{th}	AC-23B (3x400V)	Pôles
CH10.A220*A-V751.FT2	70011925	Inverseur 1-2	20 A	7,5 kW	1-pôle
CH10.A221*A-V751.FT2	70011926	Inverseur 1-2	20 A	7,5 kW	2-pôles

Commutateur de commande et a gradins avec commande par clé

Commutateur a gradins sans pos 0, clé retirable toutes pos

Code article	N°.-Art.	Description	I _{th}	AC-23B (3x400V)	Pôles
CH10.A230*A-V751.FT2	70018913	3 gradins, 1-2-3	20 A	7,5 kW	1-pôle


Commutateur a gradins sans pos 0, clé retirable toutes pos

Code article	N°.-Art.	Description	I _{th}	AC-23B (3x400V)	Pôles
CH10.A231*A-V751.FT2	70018898	4 gradins, 1-2-3-4	20 A	7,5 kW	1-pôle

Inverseur Marche-arret avec commande par clé



Interrupteur 0-1, position 0 retirable

Code article	N°.-Art.	Description	I _{th}	AC-23B (3x400V)	Pôles
CG4.A200*A-V751.VE21	70018754	Marche - Arrêt 60° 0-1	10 A	3 kW	1-pôle
CG4.A201*A-V751.VE21	70018894	Marche - Arrêt 60° 0-1	10 A	3 kW	2-pôles
CG4.A202*A-V751.VE21	70018686	Marche - Arrêt 60° 0-1	10 A	3 kW	3-pôles
CA10.A200*A-V751.VE21	70018720	Marche - Arrêt 60° 0-1	20 A	7,5 kW	1-pôle
CA10.A201*A-V751.VE21	70018721	Marche - Arrêt 60° 0-1	20 A	7,5 kW	2-pôles



Interrupteur 0-1, clé retirable dans toutes les positions

Code article	N°.-Art.	Description	I _{th}	AC-23B (3x400V)	Pôles
CG4.A200*A-V750.VE21	70011918	Marche - Arrêt 60° 0-1	10 A	3 kW	1-pôle
CG4.A201*A-V750.VE21	70018756	Marche - Arrêt 60° 0-1	10 A	3 kW	2-pôles
CG4.A202*A-V750.VE21	70018915	Marche - Arrêt 60° 0-1	10 A	3 kW	3-pôles
CA10.A200*A-V750.VE21	70011903	Marche - Arrêt 60° 0-1	20 A	7,5 kW	1-pôle
CA10.A201*A-V750.VE21	70011906	Marche - Arrêt 60° 0-1	20 A	7,5 kW	2-pôles



Inverseur avec position 0, clé retirable en position 0

Code article	N°.-Art.	Description	I _{th}	AC-23B (3x400V)	Pôles
CG4.A210*A-V751.VE21	70018905	Inverseur 60° 1-0-2	10 A	3 kW	1-pôle
CG4.A211*A-V751.VE21	70018694	Inverseur 60° 1-0-2	10 A	3 kW	2-pôles
CG4.A214*A-V751.VE21	70019011	Inverseur 1>0<2 avec rappel	10 A	3 kW	1-pôle
CA10.A210*A-V751.VE21	70018693	Inverseur 60° 1-0-2	20 A	7,5 kW	1-pôle
CA10.A211*A-V751.VE21	70018728	Inverseur 60° 1-0-2	20 A	7,5 kW	2-pôles
CA10.A214*A-V751.VE21	70018730	Inverseur 1>0<2 avec rappel	20 A	7,5 kW	1-pôle



Inverseur avec position 0, clé retirable dans toutes les positions

Code article	N°.-Art.	Description	I _{th}	AC-23B (3x400V)	Pôles
CG4.A210*A-V750.VE21	70019020	Inverseur 60° 1-0-2	10 A	3 kW	1-pôle
CG4.A211*A-V750.VE21	70019014	Inverseur 60° 1-0-2	10 A	3 kW	2-pôles
CA10.A210*A-V750.VE21	70018727	Inverseur 60° 1-0-2	20 A	7,5 kW	1-pôle
CA10.A211*A-V750.VE21	70011908	Inverseur 60° 1-0-2	20 A	7,5 kW	2-pôles



Inverseur sans position 0, retirable dans toutes les positions

Code article	N°.-Art.	Description	I _{th}	AC-23B (3x400V)	Pôles
CG4.A220*A-V750.VE21	70019016	Inverseur 1-2	10 A	3 kW	1-pôle
CG4.A221*A-V750.VE21	70019255	Inverseur 1-2	10 A	3 kW	2-pôles
CA10.A220*A-V750.VE21	70011910	Inverseur 1-2	20 A	7,5 kW	1-pôle
CA10.A221*A-V750.VE21	70018734	Inverseur 1-2	20 A	7,5 kW	2-pôles

Inverseur Marche-arret avec commande par clé



Interrupteur 0-1, position 0 retirable

Code article	N°.-Art.	Description	I _{th}	AC-23B (3x400V)	Pôles
CA10.A202*A-V751.PNLI	70009155	Marche - Arrêt 60° 0-1	20 A	7,5 kW	3-pôles
CA10.A203*A-V751.PNLI	70009319	Marche - Arrêt 60° 0-1	20 A	7,5 kW	4-pôles



Interrupteur 0-1, clé retirable dans toutes les positions

Code article	N°.-Art.	Description	I _{th}	AC-23B (3x400V)	Pôles
CA10.A202*A-V750.PNLI	70009154	Marche - Arrêt 60° 0-1	20 A	7,5 kW	3-pôles
CA10.A203*A-V750.PNLI	70018722	Marche - Arrêt 60° 0-1	20 A	7,5 kW	4-pôles



Inverseur avec position 0, clé retirable en position 0

Code article	N°.-Art.	Description	I _{th}	AC-23B (3x400V)	Pôles
CA10.A211*A-V751.PNLI	70009160	Inverseur 60° 1-0-2	20 A	7,5 kW	2-pôles
CA10.A215*A-V751.PNLI	70018731	Inverseur 1>0<2 avec rappel	20 A	7,5 kW	2-pôles



Inverseur avec position 0, clé retirable dans toutes les positions

Code article	N°.-Art.	Description	I _{th}	AC-23B (3x400V)	Pôles
CA10.A211*A-V750.PNLI	70021691	Inverseur 60° 1-0-2	20 A	7,5 kW	2-pôles



Inverseur sans position 0, retirable dans toutes les positions

Code article	N°.-Art.	Description	I _{th}	AC-23B (3x400V)	Pôles
CA10.A221*A-V750.PNLI	70018733	Inverseur 60° 1-0-2	20 A	7,5 kW	2-pôles



Arrêt d'urgence, 2 et 3 pôles

0-1, 2 et 3 pôle

Code article	N°.-Art.	Description	I _{th}	AC-23B (3x400V)	Pôles
KG10B.T202/01.E	70008894	Arrêt d'urgence, 2 pôles	20 A	5,5 kW	2-pôles
KG10B.T203/01.E	70008229	Arrêt d'urgence, 3 pôles	20 A	5,5 kW	3-pôles
KG20B.T203/01.E	70010033	Arrêt d'urgence, 3 pôles	25 A	7,5 kW	3-pôles
KG32B.T203/01.E	70010162	Arrêt d'urgence, 3 pôles	32 A	11 kW	3-pôles
KA40B.T203/01.E	70012701	Arrêt d'urgence, 3 pôles	40 A	20 kW	3-pôles
KA63B.T203/01.E	70012705	Arrêt d'urgence, 3 pôles	63 A	22 kW	3-pôles
KG80.T203/01.E	70010163	Arrêt d'urgence, 3 pôles	80 A	30 kW	3-pôles
KG100.T203/01.E	70010087	Arrêt d'urgence, 3 pôles	100 A	37 kW	3-pôles
KG125.T203/01.E	70011050	Arrêt d'urgence, 3 pôles	125 A	45 kW	3-pôles
KG160.T203/01.E	70010013	Arrêt d'urgence, 3 pôles	160 A	55 kW	3-pôles
KG250.T203/05.E	70010014	Arrêt d'urgence, 3 pôles	250 A	90 kW	3-pôles
KG315.T203/05.E	70012749	Arrêt d'urgence, 3 pôles	315 A	110 kW	3-pôles
C316.T203/05.E	70008723	Arrêt d'urgence, 3 pôles	315 A	132 kW	3-pôles


0-1, 3 pôles avec contacts auxiliaires no/nf

Code article	N°.-Art.	Description	I _{th}	AC-23B (3x400V)	Pôles
KG10B.T203/A1.E	70045504	Arrêt d'urgence, 3 pôles, avec no/nf	20 A	5,5 kW	3-pôles
KG20B.T203/A1.E	70041172	Arrêt d'urgence, 3 pôles, avec no/nf	25 A	7,5 kW	3-pôles
KG32B.T203/A1.E	70040085	Arrêt d'urgence, 3 pôles, avec no/nf	32 A	11 kW	3-pôles
KA40B.T203/A1.E	70024382	Arrêt d'urgence, 3 pôles, avec no/nf	40 A	15 kW	3-pôles
KA63B.T203/A1.E	70024384	Arrêt d'urgence, 3 pôles, avec no/nf	63 A	22 kW	3-pôles
KG80.T203/A1.E	70059690	Arrêt d'urgence, 3 pôles, avec no/nf	80 A	30 kW	3-pôles
KG100.T203/A1.E	70022436	Arrêt d'urgence, 3 pôles, avec no/nf	100 A	37 kW	3-pôles
KG125.T203/A1.E	70027322	Arrêt d'urgence, 3 pôles, avec no/nf	125 A	45 kW	3-pôles
KG160.T203/A1.E	70059693	Arrêt d'urgence, 3 pôles, avec no/nf	160 A	55 kW	3-pôles
KG250.T203/A3.E	70059708	Arrêt d'urgence, 3 pôles, avec no/nf	250 A	90 kW	3-pôles
KG315.T203/A3.E	70059709	Arrêt d'urgence, 3 pôles, avec no/nf	315 A	110 kW	3-pôles
C316.T203/A3.E	70059710	Arrêt d'urgence, 3 pôles, avec no/nf	315 A	132 kW	3-pôles

Arrêt d'urgence, 4 pôles, 4ieme pôle avancé

0-1, 4 pôles

Code article	N°.-Art.	Description	I _{th}	AC-23B (3x400V)	Pôles
KG10B.T204/01.E	70009191	Arrêt d'urgence, 4 pôles, 4ieme pôle avancé	20 A	5,5 kW	4-pôles
KG20B.T204/01.E	70011575	Arrêt d'urgence, 4 pôles, 4ieme pôle avancé	25 A	7,5 kW	4-pôles
KG32B.T204/01.E	70014349	Arrêt d'urgence, 4 pôles, 4ieme pôle avancé	32 A	11 kW	4-pôles
KA40B.T204/01.E	70012702	Arrêt d'urgence, 4 pôles, 4ieme pôle avancé	40 A	20 kW	4-pôles
KA63B.T204/01.E	70012706	Arrêt d'urgence, 4 pôles, 4ieme pôle avancé	63 A	22 kW	4-pôles
KG80.T204/01.E	70009989	Arrêt d'urgence, 4 pôles, 4ieme pôle avancé	80 A	30 kW	4-pôles
KG100.T204/01.E	70011179	Arrêt d'urgence, 4 pôles, 4ieme pôle avancé	100 A	37 kW	4-pôles
KG125.T204/01.E	70010303	Arrêt d'urgence, 4 pôles, 4ieme pôle avancé	125 A	45 kW	4-pôles
KG160.T204/01.E	70019089	Arrêt d'urgence, 4 pôles, 4ieme pôle avancé	160 A	55 kW	4-pôles
KG250.T204/05.E	70012800	Arrêt d'urgence, 4 pôles, 4ieme pôle avancé	250 A	90 kW	4-pôles
KG315.T204/05.E	70019216	Arrêt d'urgence, 4 pôles, 4ieme pôle avancé	315 A	110 kW	4-pôles
C316.T204/05.E	70018714	Arrêt d'urgence, 4 pôles, 4ieme pôle avancé	315 A	132 kW	4-pôles

Arrêt d'urgence, 3 pôles



0-1, 3 pôles

Code article	N°-Art.	Description	I _{th}	AC-23B (3x400V)	Pôles
KG10A.T203/04.FT2	70011108	Arrêt d'urgence, 3 pôles, fixation centrale	20 A	5,5 kW	3-pôles
KG20A.T203/04.FT2	70010756	Arrêt d'urgence, 3 pôles, fixation centrale	25 A	7,5 kW	3-pôles
KG32A.T203/04.FT2	70010764	Arrêt d'urgence, 3 pôles, fixation centrale	32 A	11 kW	3-pôles
KA40.T203/04.FH3	70032173	Arrêt d'urgence, 3 pôles, fixation centrale	40 A	20 kW	3-pôles
KA63.T203/04.FH3	70032174	Arrêt d'urgence, 3 pôles, fixation centrale	63 A	22 kW	3-pôles



Arrêt d'urgence, 3 pôles, montage arriere



0-1, 3 pôles avec accouplement de porte et cadenasable (RJ)

Code article	N°.-Art.	Description	I _{th}	AC-23B (3x400V)	Pôles
KG10B.T203/09.VE	70009138	Arrêt d'urgence, 3 pôles, fixation arrière	20 A	5,5 kW	3-pôles
KG20B.T203/09.VE	70010153	Arrêt d'urgence, 3 pôles, fixation arrière	25 A	7,5 kW	3-pôles
KG32B.T203/09.VE	70010560	Arrêt d'urgence, 3 pôles, fixation arrière	32 A	11 kW	3-pôles
KA40B.T203/09.VE	70022744	Arrêt d'urgence, 3 pôles, fixation arrière	40 A	20 kW	3-pôles
KA63B.T203/09.VE	70024354	Arrêt d'urgence, 3 pôles, fixation arrière	63 A	22 kW	3-pôles
KG80.T203/09.VE	70010164	Arrêt d'urgence, 3 pôles, fixation arrière	80 A	30 kW	3-pôles
KG100.T203/09.VE	70010331	Arrêt d'urgence, 3 pôles, fixation arrière	100 A	37 kW	3-pôles
KG125.T203/09.VE	70010561	Arrêt d'urgence, 3 pôles, fixation arrière	125 A	45 kW	3-pôles
KG160.T203/09.VE	70010057	Arrêt d'urgence, 3 pôles, fixation arrière	160 A	55 kW	3-pôles



0-1, 3 pôles avec accouplement de porte (Montage ultra rapide) et cadenasable (RJ)

Code article	N°.-Art.	Description	I _{th}	AC-23B (3x400V)	Pôles
KG20B.T203/12.VE	70019104	Arrêt d'urgence, 3 pôles, fixation arrière	25 A	7,5 kW	3-pôles
KG32B.T203/12.VE	70012741	Arrêt d'urgence, 3 pôles, fixation arrière	32 A	11 kW	3-pôles
KA40B.T203/12.VE	70024340	Arrêt d'urgence, 3 pôles, fixation arrière	40 A	20 kW	3-pôles
KA63B.T203/12.VE	70024355	Arrêt d'urgence, 3 pôles, fixation arrière	63 A	22 kW	3-pôles
KG80.T203/12.VE	70012726	Arrêt d'urgence, 3 pôles, fixation arrière	80 A	30 kW	3-pôles
KG100.T203/12.VE	70012782	Arrêt d'urgence, 3 pôles, fixation arrière	100 A	37 kW	3-pôles
KG125.T203/12.VE	70012791	Arrêt d'urgence, 3 pôles, fixation arrière	125 A	45 kW	3-pôles
KG160.T203/12.VE	70011875	Arrêt d'urgence, 3 pôles, fixation arrière	160 A	55 kW	3-pôles
KG250.T203/13.VE	70011793	Arrêt d'urgence, 3 pôles, fixation arrière	250 A	90 kW	3-pôles
KG315.T203/13.VE	70012748	Arrêt d'urgence, 3 pôles, fixation arrière	315 A	110 kW	3-pôles
C316.T203/13.VE	70010262	Arrêt d'urgence, 3 pôles, fixation arrière	315 A	132 kW	3-pôles



0-1, 3 pôles avec contacts auxiliaires no/nf accouplement de porte et cadenasable (RJ)

Code article	N°.-Art.	Description	I _{th}	AC-23B (3x400V)	Pôles
KG20B.T203/A8.VE	70059755	Arrêt d'urgence, 3 pôles, avec no/nf, fixation arrière	25 A	7,5 kW	3-pôles
KG32B.T203/A8.VE	70059756	Arrêt d'urgence, 3 pôles, avec no/nf, fixation arrière	32 A	11 kW	3-pôles
KA40B.T203/A8.VE	70032599	Arrêt d'urgence, 3 pôles, avec no/nf, fixation arrière	40 A	15 kW	3-pôles
KA63B.T203/A8.VE	70032636	Arrêt d'urgence, 3 pôles, avec no/nf, fixation arrière	63 A	22 kW	3-pôles
KG80.T203/A8.VE	70040654	Arrêt d'urgence, 3 pôles, avec no/nf, fixation arrière	80 A	30 kW	3-pôles
KG100.T203/A8.VE	70044849	Arrêt d'urgence, 3 pôles, avec no/nf, fixation arrière	100 A	37 kW	3-pôles
KG125.T203/A8.VE	70045108	Arrêt d'urgence, 3 pôles, avec no/nf, fixation arrière	125 A	45 kW	3-pôles
KG160.T203/A8.VE	70059757	Arrêt d'urgence, 3 pôles, avec no/nf, fixation arrière	160 A	55 kW	3-pôles
KG250.T203/B2.VE	70059778	Arrêt d'urgence, 3 pôles, avec no/nf, fixation arrière	250 A	90 kW	3-pôles
KG315.T203/B2.VE	70059779	Arrêt d'urgence, 3 pôles, avec no/nf, fixation arrière	315 A	110 kW	3-pôles
C316.T203/B2.VE	70059780	Arrêt d'urgence, 3 pôles, avec no/nf, fixation arrière	315 A	132 kW	3-pôles

Arrêt d'urgence, 4 pôles, 4ième pôle avancé, montage arriere



0-1, 4 pôles avec accouplement de porte et cadenassable (RJ)

Code article	N°-Art.	Description	I _{th}	AC-23B (3x400V)	Pôles
KG20B.T204/09.VE	70019107	Arrêt d'urgence, 4 pôles, fixation arrière	25 A	7,5 kW	4-pôles
KG32B.T204/09.VE	70011178	Arrêt d'urgence, 4 pôles, fixation arrière	32 A	11 kW	4-pôles
KA40B.T204/09.VE	70031313	Arrêt d'urgence, 4 pôles, fixation arrière	40 A	20 kW	4-pôles
KA63B.T204/09.VE	70024356	Arrêt d'urgence, 4 pôles, fixation arrière	63 A	22 kW	4-pôles
KG80.T204/09.VE	70010792	Arrêt d'urgence, 4 pôles, fixation arrière	80 A	30 kW	4-pôles
KG100.T204/09.VE	70011464	Arrêt d'urgence, 4 pôles, fixation arrière	100 A	37 kW	4-pôles
KG125.T204/09.VE	70010305	Arrêt d'urgence, 4 pôles, fixation arrière	125 A	45 kW	4-pôles
KG160.T204/09.VE	70010333	Arrêt d'urgence, 4 pôles, fixation arrière	160 A	55 kW	4-pôles



0-1, 4 pôles avec accouplement de porte (Montage ultra rapide) et cadenassable (RJ)

Code article	N°-Art.	Description	I _{th}	AC-23B (3x400V)	Pôles
KG20B.T204/12.VE	70019109	Arrêt d'urgence, 4 pôles, fixation arrière	25 A	7,5 kW	4-pôles
KG32B.T204/12.VE	70019226	Arrêt d'urgence, 4 pôles, fixation arrière	32 A	11 kW	4-pôles
KA63B.T204/12.VE	70049512	Arrêt d'urgence, 4 pôles, fixation arrière	63 A	22 kW	4-pôles
KG80.T204/12.VE	70019051	Arrêt d'urgence, 4 pôles, fixation arrière	80 A	30 kW	4-pôles
KG100.T204/12.VE	70019058	Arrêt d'urgence, 4 pôles, fixation arrière	100 A	37 kW	4-pôles
KG125.T204/12.VE	70019072	Arrêt d'urgence, 4 pôles, fixation arrière	125 A	45 kW	4-pôles
KG160.T204/12.VE	70019091	Arrêt d'urgence, 4 pôles, fixation arrière	160 A	55 kW	4-pôles
C316.T204/13.VE	70018715	Arrêt d'urgence, 4 pôles, fixation arrière	315 A	132 kW	4-pôles

Arrêt d'urgence, 3 pôles, montage sous boîtier



0-1, 3 pôles sous boîtier

Code article	N°.-Art.	Description	I _{th}	AC-23B (3x400V)	Pôles
KG10.T203/33.KS11V	70012721	Arrêt d'urgence, 3 pôles, sous boîtier	20 A	5,5 kW	3-pôles
KG20.T203/33.KS11V	70012807	Arrêt d'urgence, 3 pôles, sous boîtier	25 A	7,5 kW	3-pôles
KG20.T203/33.KL11V	70010218	Arrêt d'urgence, 3 pôles, sous boîtier	25 A	7,5 kW	3-pôles
KG32.T203/33.KL11V	70010219	Arrêt d'urgence, 3 pôles, sous boîtier	32 A	11 kW	3-pôles
KA40.T203/33.KL11V	70024341	Arrêt d'urgence, 3 pôles, sous boîtier	40 A	20 kW	3-pôles
KA63.T203/33.KL11V	70030991	Arrêt d'urgence, 3 pôles, sous boîtier	63 A	22 kW	3-pôles
KG80.T203/33.KL71V	70010077	Arrêt d'urgence, 3 pôles, sous boîtier	80 A	30 kW	3-pôles
KG100.T203/33.KL71V	70010211	Arrêt d'urgence, 3 pôles, sous boîtier	100 A	37 kW	3-pôles
KG125.T203/34.STM	70019071	Arrêt d'urgence, 3 pôles, sous boîtier	125 A	45 kW	3-pôles
KG160.T203/34.STM	70019088	Arrêt d'urgence, 3 pôles, sous boîtier	160 A	55 kW	3-pôles
KG250.T203/36.STM	70018782	Arrêt d'urgence, 3 pôles, sous boîtier	250 A	90 kW	3-pôles
KG315.T203/36.STM	70010787	Arrêt d'urgence, 3 pôles, sous boîtier	315 A	110 kW	3-pôles



0-1, 3 pôles avec contacts auxiliaires sous boîtier

Code article	N°.-Art.	Description	I _{th}	AC-23B (3x400V)	Pôles
KG10.T203/40.KS11V	70012774	Arrêt d'urgence, 3 pôles, avec no/nf, sous boîtier	20 A	5,5 kW	3-pôles
KG20.T203/40.KL11V	70012806	Arrêt d'urgence, 3 pôles, avec no/nf, sous boîtier	25 A	7,5 kW	3-pôles
KG32.T203/40.KL11V	70012746	Arrêt d'urgence, 3 pôles, avec no/nf, sous boîtier	32 A	11 kW	3-pôles
KA40.T203/40.KL11V	70012698	Arrêt d'urgence, 3 pôles, avec no/nf, sous boîtier	40 A	20 kW	3-pôles
KA63.T203/40.KL11V	70024498	Arrêt d'urgence, 3 pôles, avec no/nf, sous boîtier	63 A	22 kW	3-pôles
KG80.T203/40.KL71V	70010989	Arrêt d'urgence, 3 pôles, avec no/nf, sous boîtier	80 A	30 kW	3-pôles
KG100.T203/40.KL71V	70012783	Arrêt d'urgence, 3 pôles, avec no/nf, sous boîtier	100 A	37 kW	3-pôles

Arrêt d'urgence, 3 pôles, montage sous boîtier



0-1, 3 pôles avec contacts auxiliaires sous boîtier

Code article	N°.-Art.	Description	I _{th}	AC-23B (3x400V)	Pôles
KG125.T203/41.STM	70012792	Arrêt d'urgence, 3 pôles, avec no/nf, sous boîtier	125 A	45 kW	3-pôles
KG160.T203/41.STM	70011145	Arrêt d'urgence, 3 pôles, avec no/nf, sous boîtier	160 A	55 kW	3-pôles
KG250.T203/43.STM	70011146	Arrêt d'urgence, 3 pôles, avec no/nf, sous boîtier	250 A	90 kW	3-pôles
KG315.T203/43.STM	70019215	Arrêt d'urgence, 3 pôles, avec no/nf, sous boîtier	315 A	110 kW	3-pôles

Arrêt d'urgence, 4 pôles, 4ième pôle avancé, montage sous boîtier



0-1, 4 pôles sous boîtier

Code article	N°.-Art.	Description	I _{th}	AC-23B (3x400V)	Pôles
KG10.T204/33.KS11V	70012775	Arrêt d'urgence, 4 pôles, sous boîtier	20 A	5,5 kW	4-pôles
KG20.T204/33.KL11V	70010467	Arrêt d'urgence, 4 pôles, sous boîtier	25 A	7,5 kW	4-pôles
KG32.T204/33.KL11V	70012745	Arrêt d'urgence, 4 pôles, sous boîtier	32 A	11 kW	4-pôles
KA40.T204/33.KL11V	70024353	Arrêt d'urgence, 4 pôles, sous boîtier	40 A	20 kW	4-pôles
KA63.T204/33.KL11V	70026811	Arrêt d'urgence, 4 pôles, sous boîtier	63 A	22 kW	4-pôles
KG80.T204/33.KL71V	70010470	Arrêt d'urgence, 4 pôles, sous boîtier	80 A	30 kW	4-pôles
KG100.T204/33.KL71V	70012784	Arrêt d'urgence, 4 pôles, sous boîtier	100 A	37 kW	4-pôles
KG125.T204/35.STM	70019073	Arrêt d'urgence, 4 pôles, sous boîtier	125 A	45 kW	4-pôles
KG160.T204/35.STM	70019092	Arrêt d'urgence, 4 pôles, sous boîtier	160 A	55 kW	4-pôles
KG315.T204/36.STM	70018664	Arrêt d'urgence, 4 pôles, sous boîtier	315 A	110 kW	4-pôles



0-1, 4 pôles avec contacts auxiliaires no/nf sous boîtier

Code article	N°.-Art.	Description	I _{th}	AC-23B (3x400V)	Pôles
KG10.T204/40.KS11V	70019029	Arrêt d'urgence, 4 pôles + 1 no/nf, sous boîtier	20 A	5,5 kW	4-pôles
KG20.T204/40.KL11V	70010475	Arrêt d'urgence, 4 pôles + 1 no/nf, sous boîtier	25 A	7,5 kW	4-pôles
KG32.T204/40.KL11V	70019027	Arrêt d'urgence, 4 pôles + 1 no/nf, sous boîtier	32 A	11 kW	4-pôles
KA40.T204/40.KL11V	70031042	Arrêt d'urgence, 4 pôles + 1 no/nf, sous boîtier	40 A	20 kW	4-pôles
KA63.T204/40.KL11V	70049577	Arrêt d'urgence, 4 pôles + 1 no/nf, sous boîtier	63 A	22 kW	4-pôles
KG80.T204/40.KL71V	70010120	Arrêt d'urgence, 4 pôles + 1 no/nf, sous boîtier	80 A	30 kW	4-pôles
KG100.T204/40.KL71V	70011558	Arrêt d'urgence, 4 pôles + 1 no/nf, sous boîtier	100 A	37 kW	4-pôles

Arrêt d'urgence, 4 pôles, 4ieme pôle avancé, montage sous boîtier



0-1, 4 pôles avec contacts auxiliaires no/nf sous boîtier

Code article	N°.-Art.	Description	I _{th}	AC-23B (3x400V)	Pôles
KG125.T204/42.STM	70019074	Arrêt d'urgence, 4 pôles + 1 no/nf, sous boîtier	125 A	45 kW	4-pôles
KG160.T204/42.STM	70019094	Arrêt d'urgence, 4 pôles + 1 no/nf, sous boîtier	160 A	55 kW	4-pôles
KG315.T204/43.STM	70018665	Arrêt d'urgence, 4 pôles + 1 no/nf, sous boîtier	315 A	110 kW	4-pôles



Arrêt d'urgence, 6 pôles, montage sous boîtier



0-1, 6 pôles sous boîtier

Code article	N°.-Art.	Description	I _{th}	AC-23B (3x400V)	Pôles
KG10.T206/33.KS11V	70019030	Arrêt d'urgence, 6 pôles, sous boîtier	20 A	5,5 kW	6-pôles
KG20B.T206/33.KL11V	70019111	Arrêt d'urgence, 6 pôles, sous boîtier	25 A	7,5 kW	6-pôles
KG32B.T206/33.KL11V	70019227	Arrêt d'urgence, 6 pôles, sous boîtier	32 A	11 kW	6-pôles
KA40B.T206/33.KL71V	70035143	Arrêt d'urgence, 6 pôles, sous boîtier	40 A	20 kW	6-pôles
KA63B.T206/33.KL71V	70035142	Arrêt d'urgence, 6 pôles, sous boîtier	63 A	22 kW	6-pôles
KG80C.T206/34.STM	70011072	Arrêt d'urgence, 6 pôles, sous boîtier	80 A	30 kW	6-pôles
KG100C.T206/34.STM	70019060	Arrêt d'urgence, 6 pôles, sous boîtier	100 A	37 kW	6-pôles



0-1, 6 pôles avec contacts auxiliaires no/nf sous boîtier

Code article	N°.-Art.	Description	I _{th}	AC-23B (3x400V)	Pôles
KG10.T206/40.KS11V	70012776	Arrêt d'urgence, 6 pôles + 1NO/NF, sous boîtier	20 A	5,5 kW	6-pôles
KG20B.T206/40.KL11V	70010788	Arrêt d'urgence, 6 pôles + 1NO/NF, sous boîtier	25 A	7,5 kW	6-pôles
KG32B.T206/40.KL11V	70011052	Arrêt d'urgence, 6 pôles + 1NO/NF, sous boîtier	32 A	11 kW	6-pôles
KA40B.T206/40.KL71V	70035155	Arrêt d'urgence, 6 pôles + 1NO/NF, sous boîtier	40 A	20 kW	6-pôles
KA63B.T206/40.KL71V	70035126	Arrêt d'urgence, 6 pôles + 1NO/NF, sous boîtier	63 A	22 kW	6-pôles
KG80C.T206/41.STM	70010789	Arrêt d'urgence, 6 pôles + 1NO/NF, sous boîtier	80 A	30 kW	6-pôles
KG100C.T206/41.STM	70010829	Arrêt d'urgence, 6 pôles + 1NO/NF, sous boîtier	100 A	37 kW	6-pôles
KG125.T206/84.STM	70019254	Arrêt d'urgence, 6 pôles + 1NO/NF, sous boîtier	125 A	45 kW	6-pôles
KG125.T206/88.STM	70017532	Arrêt d'urgence, 6 pôles + 1NO/NF, sous boîtier	125 A	45 kW	6-pôles
KG160.T206/84.STM	70019096	Arrêt d'urgence, 6 pôles + 1NO/NF, sous boîtier	160 A	55 kW	6-pôles
KG160.T206/88.STM	70019097	Arrêt d'urgence, 6 pôles + 1NO/NF, sous boîtier	160 A	55 kW	6-pôles

Arrêt d'urgence, verrouillage cadenassable J/R

Interrupteur général, 2 et 3 pôles



0-1, 2 et 3 pôles

Code article	N°.-Art.	Description	I _{th}	AC-23B (3x400V)	Pôles
KG10B.T102/01.E	70009858	Interrupteur général, 2 pôles	20 A	5,5 kW	2-pôles
KG10B.T103/01.E	70008516	Interrupteur général, 3 pôles	20 A	5,5 kW	3-pôles
KG20B.T103/01.E	70010154	Interrupteur général, 3 pôles	25 A	7,5 kW	3-pôles
KG32B.T103/01.E	70010558	Interrupteur général, 3 pôles	32 A	11 kW	3-pôles
KA40B.T103/01.E	70012699	Interrupteur général, 3 pôles	40 A	20 kW	3-pôles
KA63B.T103/01.E	70012703	Interrupteur général, 3 pôles	63 A	22 kW	3-pôles
KG80.T103/01.E	70010454	Interrupteur général, 3 pôles	80 A	30 kW	3-pôles
KG100.T103/01.E	70010023	Interrupteur général, 3 pôles	100 A	37 kW	3-pôles
KG125.T103/01.E	70012787	Interrupteur général, 3 pôles	125 A	45 kW	3-pôles
KG160.T103/01.E	70012793	Interrupteur général, 3 pôles	160 A	55 kW	3-pôles
KG250.T103/05.E	70010872	Interrupteur général, 3 pôles	250 A	90 kW	3-pôles
KG315.T103/05.E	70011289	Interrupteur général, 3 pôles	315 A	110 kW	3-pôles
C316.T103/05.E	70018706	Interrupteur général, 3 pôles	315 A	132 kW	3-pôles



0-1, 3 pôles avec contacts auxiliaires no/nf

Code article	N°.-Art.	Description	I _{th}	AC-23B (3x400V)	Pôles
KG10B.T103/A1.E	70034952	Interrupteur général, 3 pôles avec no/nf	20 A	5,5 kW	3-pôles
KG20B.T103/A1.E	70022123	Interrupteur général, 3 pôles avec no/nf	25 A	7,5 kW	3-pôles
KG32B.T103/A1.E	70037967	Interrupteur général, 3 pôles avec no/nf	32 A	11 kW	3-pôles
KA40B.T103/A1.E	70024381	Interrupteur général, 3 pôles avec no/nf	40 A	20 kW	3-pôles
KA63B.T103/A1.E	70024383	Interrupteur général, 3 pôles avec no/nf	63 A	22 kW	3-pôles
KG80.T103/A1.E	70042206	Interrupteur général, 3 pôles avec no/nf	80 A	30 kW	3-pôles
KG100.T103/A1.E	70049628	Interrupteur général, 3 pôles avec no/nf	100 A	37 kW	3-pôles
KG125.T103/A1.E	70043736	Interrupteur général, 3 pôles avec no/nf	125 A	45 kW	3-pôles
KG160.T103/A1.E	70042205	Interrupteur général, 3 pôles avec no/nf	160 A	55 kW	3-pôles

Interrupteur général, 3 pôles



0-1, 3 pôles avec contacts auxiliaires no/nf

Code article	N°.-Art.	Description	I _{th}	AC-23B (3x400V)	Pôles
KG250.T103/A3.E	70050349	Interrupteur général, 3 pôles avec no/nf	250 A	90 kW	3-pôles
KG315.T103/A3.E	70058004	Interrupteur général, 3 pôles avec no/nf	315 A	110 kW	3-pôles
C316.T103/A3.E	70011129	Interrupteur général, 3 pôles avec no/nf	315 A	132 kW	3-pôles

Interrupteur général, 4 pôles, 4ieme pôle avancé



0-1, 4-pôles

Code article	N°.-Art.	Description	I _{th}	AC-23B (3x400V)	Pôles
KG20B.T104/01.E	70014347	Interrupteur général, 4 pôles, 4ieme pôle avancé	25 A	7,5 kW	4-pôles
KG32B.T104/01.E	70010693	Interrupteur général, 4 pôles, 4ieme pôle avancé	32 A	11 kW	4-pôles
KA40B.T104/01.E	70012700	Interrupteur général, 4 pôles, 4ieme pôle avancé	40 A	20 kW	4-pôles
KA63B.T104/01.E	70012704	Interrupteur général, 4 pôles, 4ieme pôle avancé	63 A	22 kW	4-pôles
KG80.T104/01.E	70019034	Interrupteur général, 4 pôles, 4ieme pôle avancé	80 A	30 kW	4-pôles
KG100.T104/01.E	70012780	Interrupteur général, 4 pôles, 4ieme pôle avancé	100 A	37 kW	4-pôles
KG125.T104/01.E	70010830	Interrupteur général, 4 pôles, 4ieme pôle avancé	125 A	45 kW	4-pôles
KG160.T104/01.E	70019080	Interrupteur général, 4 pôles, 4ieme pôle avancé	160 A	55 kW	4-pôles
KG250.T104/05.E	70019117	Interrupteur général, 4 pôles, 4ieme pôle avancé	250 A	90 kW	4-pôles
KG315.T104/05.E	70019205	Interrupteur général, 4 pôles, 4ieme pôle avancé	315 A	110 kW	4-pôles
C316.T104/05.E	70018712	Interrupteur général, 4 pôles, 4ieme pôle avancé	315 A	132 kW	4-pôles

Interrupteur général, 3 pôles



0-1, 3-pôles

Code article	N°-Art.	Description	I _{th}	AC-23B (3x400V)	Pôles
KG10A.T103/04.FT2	70018831	Interrupteur général, 3 pôles, fixation centrale	20 A	5,5 kW	3-pôles
KG20A.T103/04.FT2	70012804	Interrupteur général, 3 pôles, fixation centrale	25 A	7,5 kW	3-pôles
KA40.T103/04.FH3	70031917	Interrupteur général, 3 pôles, fixation centrale	40 A	20 kW	3-pôles
KG32A.T103/04.FT2	70010818	Interrupteur général, 3 pôles, fixation centrale	32 A	11 kW	3-pôles
KA63.T103/04.FH3	70031928	Interrupteur général, 3 pôles, fixation centrale	63 A	22 kW	3-pôles



Interrupteur général, 3 pôles, montage arriere



0-1, 3-pôles avec accouplement de porte et cadenasable (NG)

Code article	N°.-Art.	Description	I _{th}	AC-23B (3x400V)	Pôles
KG10B.T103/09.VE	70008924	Interrupteur général, 3 pôles, fixation arrière	20 A	5,5 kW	3-pôles
KG20B.T103/09.VE	70019099	Interrupteur général, 3 pôles, fixation arrière	25 A	7,5 kW	3-pôles
KG32B.T103/09.VE	70012799	Interrupteur général, 3 pôles, fixation arrière	32 A	11 kW	3-pôles
KA40B.T103/09.VE	70022743	Interrupteur général, 3 pôles, fixation arrière	40 A	20 kW	3-pôles
KA63B.T103/09.VE	70024349	Interrupteur général, 3 pôles, fixation arrière	63 A	22 kW	3-pôles
KG80.T103/09.VE	70010755	Interrupteur général, 3 pôles, fixation arrière	80 A	30 kW	3-pôles
KG100.T103/09.VE	70010019	Interrupteur général, 3 pôles, fixation arrière	100 A	37 kW	3-pôles
KG125.T103/09.VE	70012788	Interrupteur général, 3 pôles, fixation arrière	125 A	45 kW	3-pôles
KG160.T103/09.VE	70010926	Interrupteur général, 3 pôles, fixation arrière	160 A	55 kW	3-pôles



0-1, 3-pôles avec accouplement de porte et cadenasable (NG)

Code article	N°.-Art.	Description	I _{th}	AC-23B (3x400V)	Pôles
KG20B.T103/12.VE	70011783	Interrupteur général, 3 pôles, fixation arrière	25 A	7,5 kW	3-pôles
KG32B.T103/12.VE	70019217	Interrupteur général, 3 pôles, fixation arrière	32 A	11 kW	3-pôles
KA40B.T103/12.VE	70022748	Interrupteur général, 3 pôles, fixation arrière	40 A	20 kW	3-pôles
KA63B.T103/12.VE	70024350	Interrupteur général, 3 pôles, fixation arrière	63 A	22 kW	3-pôles
KG80.T103/12.VE	70012728	Interrupteur général, 3 pôles, fixation arrière	80 A	30 kW	3-pôles
KG100.T103/12.VE	70012777	Interrupteur général, 3 pôles, fixation arrière	100 A	37 kW	3-pôles
KG125.T103/12.VE	70019061	Interrupteur général, 3 pôles, fixation arrière	125 A	45 kW	3-pôles
KG160.T103/12.VE	70012794	Interrupteur général, 3 pôles, fixation arrière	160 A	55 kW	3-pôles
KG250.T103/13.VE	70010332	Interrupteur général, 3 pôles, fixation arrière	250 A	90 kW	3-pôles
KG315.T103/13.VE	70019200	Interrupteur général, 3 pôles, fixation arrière	315 A	110 kW	3-pôles
C316.T103/13.VE	70018707	Interrupteur général, 3 pôles, fixation arrière	315 A	132 kW	3-pôles



0-1, 3 pôles avec contacts auxiliaires NO/NF accouplement de porte et cadenasable (NG)

Code article	N°.-Art.	Description	I _{th}	AC-23B (3x400V)	Pôles
KG20B.T103/A8.VE	70054526	Interrupteur général, 3 pôles ,no/nf fixation arrière	25 A	7,5 kW	3-pôles
KG32B.T103/A8.VE	70054527	Interrupteur général, 3 pôles ,no/nf fixation arrière	32 A	11 kW	3-pôles
KA40B.T103/A8.VE	70032625	Interrupteur général, 3 pôles ,no/nf fixation arrière	40 A	20 kW	3-pôles
KA63B.T103/A8.VE	70032648	Interrupteur général, 3 pôles ,no/nf fixation arrière	63 A	22 kW	3-pôles
KG80.T103/A8.VE	70053912	Interrupteur général, 3 pôles ,no/nf fixation arrière	80 A	30 kW	3-pôles
KG100.T103/A8.VE	70059759	Interrupteur général, 3 pôles ,no/nf fixation arrière	100 A	37 kW	3-pôles
KG125.T103/A8.VE	70047393	Interrupteur général, 3 pôles ,no/nf fixation arrière	125 A	45 kW	3-pôles
KG160.T103/A8.VE	70059760	Interrupteur général, 3 pôles ,no/nf fixation arrière	160 A	55 kW	3-pôles
KG250.T103/B2.VE	70026776	Interrupteur général, 3 pôles ,no/nf fixation arrière	250 A	90 kW	3-pôles
KG315.T103/B2.VE	70038440	Interrupteur général, 3 pôles ,no/nf fixation arrière	315 A	110 kW	3-pôles
C316.T103/B2.VE	70037173	Interrupteur général, 3 pôles ,no/nf fixation arrière	315 A	132 kW	3-pôles

Interrupteur général, 4 pôles, 4^{ème} pôle avancé, montage arriere



0-1, 4 pôles avec accouplement de porte et cadenassable (NG)

Code article	N°-Art.	Description	I _{th}	AC-23B (3x400V)	Pôles
KG20B.T104/09.VE	70019101	Interrupteur général, 4 pôles, fixation arrière	25 A	7,5 kW	4-pôles
KG32B.T104/09.VE	70010021	Interrupteur général, 4 pôles, fixation arrière	32 A	11 kW	4-pôles
KA40B.T104/09.VE	70053003	Interrupteur général, 4 pôles, fixation arrière	40 A	20 kW	4-pôles
KA63B.T104/09.VE	70053008	Interrupteur général, 4 pôles, fixation arrière	63 A	22 kW	4-pôles
KG80.T104/09.VE	70019047	Interrupteur général, 4 pôles, fixation arrière	80 A	30 kW	4-pôles
KG100.T104/09.VE	70019054	Interrupteur général, 4 pôles, fixation arrière	100 A	37 kW	4-pôles
KG125.T104/09.VE	70019065	Interrupteur général, 4 pôles, fixation arrière	125 A	45 kW	4-pôles
KG160.T104/09.VE	70017531	Interrupteur général, 4 pôles, fixation arrière	160 A	55 kW	4-pôles



0-1, 4 pôles avec accouplement de porte (Montage ultra rapide)et cadenassable (NG)

Code article	N°-Art.	Description	I _{th}	AC-23B (3x400V)	Pôles
KG20B.T104/12.VE	70018842	Interrupteur général, 4 pôles, fixation arrière	25 A	7,5 kW	4-pôles
KG32B.T104/12.VE	70019221	Interrupteur général, 4 pôles, fixation arrière	32 A	11 kW	4-pôles
KA40B.T104/12.VE	70053004	Interrupteur général, 4 pôles, fixation arrière	40 A	20 kW	4-pôles
KA63B.T104/12.VE	70053009	Interrupteur général, 4 pôles, fixation arrière	63 A	22 kW	4-pôles
KG80.T104/12.VE	70019048	Interrupteur général, 4 pôles, fixation arrière	80 A	30 kW	4-pôles
KG100.T104/12.VE	70019055	Interrupteur général, 4 pôles, fixation arrière	100 A	37 kW	4-pôles
KG125.T104/12.VE	70019066	Interrupteur général, 4 pôles, fixation arrière	125 A	45 kW	4-pôles
KG160.T104/12.VE	70019081	Interrupteur général, 4 pôles, fixation arrière	160 A	55 kW	4-pôles
C316.T104/13.VE	70018614	Interrupteur général, 4 pôles, fixation arrière	315 A	132 kW	4-pôles



Interrupteur général, 3 pôles, montage sous boîtier



0-1, 3 pôles sous boîtier

Code article	N°.-Art.	Description	I _{th}	AC-23B (3x400V)	Pôles
KG10.T103/33.KS11V	70012718	Interrupteur général, 3 pôles, sous boîtier	20 A	5,5 kW	3-pôles
KG20.T103/33.KS11V	70012795	Interrupteur général, 3 pôles, sous boîtier	25 A	7,5 kW	3-pôles
KG20.T103/33.KL11V	70014341	Interrupteur général, 3 pôles, sous boîtier	25 A	7,5 kW	3-pôles
KG32.T103/33.KL11V	70014342	Interrupteur général, 3 pôles, sous boîtier	32 A	11 kW	3-pôles
KA40.T103/33.KL11V	70024323	Interrupteur général, 3 pôles, sous boîtier	40 A	20 kW	3-pôles
KA63.T103/33.KL11V	70031142	Interrupteur général, 3 pôles, sous boîtier	63 A	22 kW	3-pôles
KG80.T103/33.KL71V	70019033	Interrupteur général, 3 pôles, sous boîtier	80 A	30 kW	3-pôles
KG100.T103/33.KL71V	70019053	Interrupteur général, 3 pôles, sous boîtier	100 A	37 kW	3-pôles
KG125.T103/34.STM	70019064	Interrupteur général, 3 pôles, sous boîtier	125 A	45 kW	3-pôles
KG160.T103/34.STM	70019078	Interrupteur général, 3 pôles, sous boîtier	160 A	55 kW	3-pôles
KG250.T103/36.STM	70019116	Interrupteur général, 3 pôles, sous boîtier	250 A	90 kW	3-pôles
KG315.T103/36.STM	70019203	Interrupteur général, 3 pôles, sous boîtier	315 A	110 kW	3-pôles



0-1, 3 pôles avec no/nf, sous boîtier

Code article	N°.-Art.	Description	I _{th}	AC-23B (3x400V)	Pôles
KG10.T103/40.KS11V	70012719	Interrupteur général, 3 pôles + NO/NF, sous boîtier	20 A	5,5 kW	3-pôles
KG20.T103/40.KL11V	70012796	Interrupteur général, 3 pôles + NO/NF, sous boîtier	25 A	7,5 kW	3-pôles
KG32.T103/40.KL11V	70012747	Interrupteur général, 3 pôles + NO/NF, sous boîtier	32 A	11 kW	3-pôles
KA40.T103/40.KL11V	70012697	Interrupteur général, 3 pôles + NO/NF, sous boîtier	40 A	20 kW	3-pôles
KA63.T103/40.KL11V	70024497	Interrupteur général, 3 pôles + NO/NF, sous boîtier	63 A	22 kW	3-pôles
KG80.T103/40.KL71V	70011629	Interrupteur général, 3 pôles + NO/NF, sous boîtier	80 A	30 kW	3-pôles
KG100.T103/40.KL71V	70012779	Interrupteur général, 3 pôles + NO/NF, sous boîtier	100 A	37 kW	3-pôles
KG125.T103/41.STM	70012790	Interrupteur général, 3 pôles + NO/NF, sous boîtier	125 A	45 kW	3-pôles
KG160.T103/41.STM	70019079	Interrupteur général, 3 pôles + NO/NF, sous boîtier	160 A	55 kW	3-pôles
KG250.T103/43.STM	70011193	Interrupteur général, 3 pôles + NO/NF, sous boîtier	250 A	90 kW	3-pôles
KG315.T103/43.STM	70019204	Interrupteur général, 3 pôles + NO/NF, sous boîtier	315 A	110 kW	3-pôles

Interrupteur général, 4 pôles, 4ième pôle avancé, montage sous boîtier



0-1, 4 pôles sous boîtier

Code article	N°.-Art.	Description	I _{th}	AC-23B (3x400V)	Pôles
KG10.T104/33.KS11V	70017498	Interrupteur général, 4 pôles, sous boîtier	20 A	5,5 kW	4-pôles
KG20.T104/33.KL11V	70014348	Interrupteur général, 4 pôles, sous boîtier	25 A	7,5 kW	4-pôles
KG32.T104/33.KL11V	70020214	Interrupteur général, 4 pôles, sous boîtier	32 A	11 kW	4-pôles
KA40.T104/33.KL11V	70031494	Interrupteur général, 4 pôles, sous boîtier	40 A	20 kW	4-pôles
KA63.T104/33.KL11V	70031315	Interrupteur général, 4 pôles, sous boîtier	63 A	22 kW	4-pôles
KG80.T104/33.KL71V	70019049	Interrupteur général, 4 pôles, sous boîtier	80 A	30 kW	4-pôles
KG100.T104/33.KL71V	70012781	Interrupteur général, 4 pôles, sous boîtier	100 A	37 kW	4-pôles
KG125.T104/36.STM	70018658	Interrupteur général, 4 pôles, sous boîtier	125 A	45 kW	4-pôles
KG160.T104/35.STM	70019082	Interrupteur général, 4 pôles, sous boîtier	160 A	55 kW	4-pôles
KG315.T104/36.STM	70018659	Interrupteur général, 4 pôles, sous boîtier	315 A	110 kW	4-pôles



0-1, 4 pôles avec no/nf, sous boîtier

Code article	N°.-Art.	Description	I _{th}	AC-23B (3x400V)	Pôles
KG10.T104/40.KS11V	70019024	Interrupteur général, 4 pôles + NO/NF, sous boîtier	20 A	5,5 kW	4-pôles
KG20.T104/40.KL11V	70018662	Interrupteur général, 4 pôles + NO/NF, sous boîtier	25 A	7,5 kW	4-pôles
KG32.T104/40.KL11V	70018663	Interrupteur général, 4 pôles + NO/NF, sous boîtier	32 A	11 kW	4-pôles
KA40.T104/40.KL11V	70029017	Interrupteur général, 4 pôles + NO/NF, sous boîtier	40 A	20 kW	4-pôles
KA63.T104/40.KL11V	70049575	Interrupteur général, 4 pôles + NO/NF, sous boîtier	63 A	22 kW	4-pôles
KG80.T104/40.KL71V	70010160	Interrupteur général, 4 pôles + NO/NF, sous boîtier	80 A	30 kW	4-pôles
KG100.T104/40.KL71V	70011358	Interrupteur général, 4 pôles + NO/NF, sous boîtier	100 A	37 kW	4-pôles
KG125.T104/43.STM	70018660	Interrupteur général, 4 pôles + NO/NF, sous boîtier	125 A	45 kW	4-pôles
KG160.T104/42.STM	70019083	Interrupteur général, 4 pôles + NO/NF, sous boîtier	160 A	55 kW	4-pôles
KG315.T104/43.STM	70018661	Interrupteur général, 4 pôles + NO/NF, sous boîtier	315 A	110 kW	4-pôles

Interrupteur général, 6 pôles, montage sous boîtier



0-1, 6 pôles sous boîtier

Code article	N°-Art.	Description	I _{th}	AC-23B (3x400V)	Pôles
KG10.T106/33.KS11V	70019026	Interrupteur général, 6 pôles, sous boîtier	20 A	5,5 kW	6-pôles
KG20B.T106/33.KL11V	70019103	Interrupteur général, 6 pôles, sous boîtier	25 A	7,5 kW	6-pôles
KG32B.T106/33.KL11V	70019222	Interrupteur général, 6 pôles, sous boîtier	32 A	11 kW	6-pôles
KA40B.T106/33.KL71V	70035129	Interrupteur général, 6 pôles, sous boîtier	40 A	20 kW	6-pôles
KA63B.T106/33.KL71V	70035157	Interrupteur général, 6 pôles, sous boîtier	63 A	22 kW	6-pôles
KG80C.T106/34.STM	70019256	Interrupteur général, 6 pôles, sous boîtier	80 A	30 kW	6-pôles
KG100C.T106/34.STM	70018666	Interrupteur général, 6 pôles, sous boîtier	100 A	37 kW	6-pôles



0-1, 6 pôles avec contacts auxiliaires NO/NF sous boîtier

Code article	N°-Art.	Description	I _{th}	AC-23B (3x400V)	Pôles
KG10.T106/40.KS11V	70012720	Interrupteur général, 6 pôles, sous boîtier	20 A	5,5 kW	6-pôles
KG20B.T106/40.KL11V	70012802	Interrupteur général, 6 pôles, sous boîtier	25 A	7,5 kW	6-pôles
KG32B.T106/40.KL11V	70012742	Interrupteur général, 6 pôles, sous boîtier	32 A	11 kW	6-pôles
KA40B.T106/40.KL71V	70035139	Interrupteur général, 6 pôles, sous boîtier	40 A	20 kW	6-pôles
KA63B.T106/40.KL71V	70035150	Interrupteur général, 6 pôles, sous boîtier	63 A	22 kW	6-pôles
KG80C.T106/41.STM	70014372	Interrupteur général, 6 pôles, sous boîtier	80 A	30 kW	6-pôles
KG100C.T106/41.STM	70012786	Interrupteur général, 6 pôles, sous boîtier	100 A	37 kW	6-pôles
KG125.T106/84.STM	70019067	Interrupteur général, 6 pôles, sous boîtier	125 A	45 kW	6-pôles
KG125.T106/88.STM	70019068	Interrupteur général, 6 pôles, sous boîtier	125 A	45 kW	6-pôles
KG160.T106/84.STM	70019253	Interrupteur général, 6 pôles, sous boîtier	160 A	55 kW	6-pôles
KG160.T106/88.STM	70019085	Interrupteur général, 6 pôles, sous boîtier	160 A	55 kW	6-pôles



3 et 4 pôles sur montage RAIL DIN



0-1, 3-pôles

Code article	N°.-Art.	Description	I _{th}	AC-23B (3x400V)	Pôles
KG20A.T303/58.VE2	70011280	3-pôles montage modulaire RAIL DIN	25 A	7,5 kW	3-pôles
KG32A.T303/58.VE2	70011389	3-pôles montage modulaire RAIL DIN	32 A	11 kW	3-pôles
KA40.T303/58.VE2	70024359	3-pôles montage modulaire RAIL DIN	40 A	20 kW	3-pôles
KA63.T303/58.VE2	70024371	3-pôles montage modulaire RAIL DIN	63 A	22 kW	3-pôles
KG80.T303/58.VE2	70010250	3-pôles montage modulaire RAIL DIN	80 A	30 kW	3-pôles
KG100.T303/58.VE2	70012785	3-pôles montage modulaire RAIL DIN	100 A	37 kW	3-pôles

0-1, 4-pôles, 4ième pôle avancé

Code article	N°.-Art.	Description	I _{th}	AC-23B (3x400V)	Pôles
KG20A.T304/58.VE2	70009967	4-pôles montage modulaire RAIL DIN	25 A	7,5 kW	4-pôles
KG32A.T304/58.VE2	70010990	4-pôles montage modulaire RAIL DIN	32 A	11 kW	4-pôles
KA40.T304/58.VE2	70024366	4-pôles montage modulaire RAIL DIN	40 A	20 kW	4-pôles
KA63.T304/58.VE2	70024358	4-pôles montage modulaire RAIL DIN	63 A	22 kW	4-pôles
KG80.T304/58.VE2	70010130	4-pôles montage modulaire RAIL DIN	80 A	30 kW	4-pôles
KG100.T304/58.VE2	70014367	4-pôles montage modulaire RAIL DIN	100 A	37 kW	4-pôles

Inverseur de réseaux, 3-pôles, montage sous boîtier

**3-pôles, inverseur avec position 0, 1-0-2**

Code article	N°.-Art.	Description	I _{th}	AC-23B (3x400V)	Pôles
KG20B.T903.KL10	70034730	Inverseur de réseau 1-0-2 sous boîtier	25 A	7,5 kW	3-pôles
KG32B.T903.KL10	70034731	Inverseur de réseau 1-0-2 sous boîtier	32 A	11 kW	3-pôles
KA40B.T903.KL70	70048397	Inverseur de réseau 1-0-2 sous boîtier	40 A	20 kW	3-pôles
KA63B.T903.KL70	70048399	Inverseur de réseau 1-0-2 sous boîtier	63 A	22 kW	3-pôles

Inverseur de réseaux, 4-pôles, montage sous boîtier

**3-pôles, inverseur avec position 0, 1-0-2**

Code article	N°.-Art.	Description	I _{th}	AC-23B (3x400V)	Pôles
KG20B.T904.KL10	70034733	Inverseur de réseau 1-0-2 sous boîtier	25 A	7,5 kW	4-pôles
KG32B.T904.KL10	70034734	Inverseur de réseau 1-0-2 sous boîtier	32 A	11 kW	4-pôles
KA40B.T904.KL70	70048401	Inverseur de réseau 1-0-2 sous boîtier	40 A	20 kW	4-pôles
KA63B.T904.KL70	70024774	Inverseur de réseau 1-0-2 sous boîtier	63 A	22 kW	4-pôles



Contact auxiliaire



Contact auxiliaires, 1NO + 1NF Montage E (Fixtion avant)

Code article	N°-Art.	Description	I _n
<i>K0.H010/A11-E</i>	2148130	Contact auxiliaire, pour les KG20 et KG32	10 A
<i>K1.H010/A11-E</i>	2148548	Contact auxiliaire, pour les KG41 et KG64	10 A
<i>K1.H010C/A11-A</i>	2240561	Contact auxiliaire, pour le KA40 et le KA63	10 A
<i>K2.H010/A11-E</i>	2138586	Contact auxiliaire, pour les KG80, KG100 et KG105	10 A



Contact auxiliaires, 1NO + 1NF Montage VE (Fixtion arriere)

Code article	N°-Art.	Description	I _n
<i>K0.H010/A11-VE</i>	2000018	Contact auxiliaire, pour les KG20 et KG32	10 A
<i>K1.H010/A11-VE</i>	2148551	Contact auxiliaire, pour les KG41 et KG64	10 A
<i>K1.H010C/A11-B</i>	2240563	Contact auxiliaire, pour le KA40 et le KA63	10 A
<i>K2.H010/A11-VE</i>	2149126	Contact auxiliaire, pour les KG80, KG100 et KG105	10 A



Interrupteur Arrêt d'urgence 3 et 4 pôles, sous boîtier ATEX (zone 21,22)



0-1, 3-pôles avec contacts auxiliaires NO/NF ATEX cadenassable (JR) IP67

Code article	N°.-Art.	Description	I _{th}	AC-23B (3x400V)	Pôles
KG20.T203/NL-EXRA.KNBOX	70022472	Interrupteur arrêt d'urgence ATEX avec 1no/1nf	25 A	7,5 kW	3-pôles
KG20.T203/NL-EXRC.*KNBOX	70022638	Interrupteur arrêt d'urgence ATEX avec 1no/1nf EMC	25 A	7,5 kW	3-pôles
KG32.T203/NL-EXRA.KNBOX	70023921	Interrupteur arrêt d'urgence ATEX avec 1no/1nf	32 A	11 kW	3-pôles
KG32.T203/NL-EXRC.*KNBOX	70023922	Interrupteur arrêt d'urgence ATEX avec 1no/1nf EMC	32 A	11 kW	3-pôles
KG41.T203/NL-EXRA.KNBOX	70023928	Interrupteur arrêt d'urgence ATEX avec 1no/1nf	40 A	15 kW	3-pôles
KG41.T203/NL-EXRC.*KNBOX	70023929	Interrupteur arrêt d'urgence ATEX avec 1no/1nf EMC	40 A	15 kW	3-pôles
KG64.T203/NL-EXRA.KNBOX	70023934	Interrupteur arrêt d'urgence ATEX avec 1no/1nf	55 A	22 kW	3-pôles
KG64.T203/NL-EXRC.*KNBOX	70022290	Interrupteur arrêt d'urgence ATEX avec 1no/1nf EMC	55 A	22 kW	3-pôles

Interrupteur Arrêt d'urgence 3 et 4 pôles, sous boîtier ATEX (zone 21,22)



0-1, 4-pôles avec contacts auxiliaires NO/NF ATEX cadenassable (JR) IP67

Code article	N°.-Art.	Description	I _{th}	AC-23B (3x400V)	Pôles
KG20.T204/NL-EXRA.KNBOX	70022639	Interrupteur arrêt d'urgence ATEX avec 1no/1nf	25 A	7,5 kW	4-pôles
KG32.T204/NL-EXRA.KNBOX	70023923	Interrupteur arrêt d'urgence ATEX avec 1no/1nf	32 A	11 kW	4-pôles
KG41.T204/NL-EXRA.KNBOX	70023930	Interrupteur arrêt d'urgence ATEX avec 1no/1nf	40 A	15 kW	4-pôles

Interrupteur général 3 et 4 pôles, sous boîtier ATEX (zone 21,22)



0-1, 3-pôles avec contacts auxiliaires NO/NF ATEX cadenassable (NG) IP67

Code article	N°.-Art.	Description	I _{th}	AC-23B (3x400V)	Pôles
KG20.T103/NL-EXBA.KNBOX	70022726	Interrupteur général ATEX avec 1no/1nf	25 A	7,5 kW	3-pôles
KG20.T103/NL-EXBC.*KNBOX	70022632	Interrupteur général ATEX avec 1no/1nf EMC	25 A	7,5 kW	3-pôles
KG32.T103/NL-EXBA.KNBOX	70022644	Interrupteur général ATEX avec 1no/1nf	32 A	11 kW	3-pôles
KG32.T103/NL-EXBC.*KNBOX	70022932	Interrupteur général ATEX avec 1no/1nf EMC	32 A	11 kW	3-pôles
KG41.T103/NL-EXBA.KNBOX	70023925	Interrupteur général ATEX avec 1no/1nf	40 A	15 kW	3-pôles
KG41.T103/NL-EXBC.*KNBOX	70023926	Interrupteur général ATEX avec 1no/1nf EMC	40 A	15 kW	3-pôles
KG64.T103/NL-EXBA.KNBOX	70023931	Interrupteur général ATEX avec 1no/1nf	55 A	22 kW	3-pôles
KG64.T103/NL-EXBC.*KNBOX	70023932	Interrupteur général ATEX avec 1no/1nf EMC	55 A	22 kW	3-pôles

Interrupteur général 3 et 4 pôles, sous boîtier ATEX (zone 21,22)



0-1, 4-pôles avec contacts auxiliaires NO/NF ATEX cadenassable (NG) IP67

Code article	N°.-Art.	Description	I _{th}	AC-23B (3x400V)	Pôles
KG20.T104/NL-EXBA.KNBOX	70022633	Interrupteur général ATEX avec 1no/1nf	25 A	7,5 kW	4-pôles
KG32.T104/NL-EXBA.KNBOX	70022933	Interrupteur général ATEX avec 1no/1nf	32 A	11 kW	4-pôles
KG41.T104/NL-EXBA.KNBOX	70023927	Interrupteur général ATEX avec 1no/1nf	40 A	15 kW	4-pôles



Interrupteur Arrêt d'urgence 3 et 4 pôles, sous boîtier en acier inoxydable



0-1, 3-pôles avec contacts auxiliaires NO/NF cadenassable (JR)

Code article	N°-Art.	Description	I _{th}	AC-23B (3x400V)	Pôles
KG20.T203/NLB512.IKN	70020262	Interrupteur arrêt d'urgence avec 1no/1nf dans un boîtier en acier inoxydable	25 A	7,5 kW	3-pôles
KG32.T203/NLB512.IKN	70020270	Interrupteur arrêt d'urgence avec 1no/1nf dans un boîtier en acier inoxydable	32 A	11 kW	3-pôles
KG41.T203/NLB512.IKN	70020274	Interrupteur arrêt d'urgence avec 1no/1nf dans un boîtier en acier inoxydable	40 A	15 kW	3-pôles
KG64.T203/NLB512.IKN	70020276	Interrupteur arrêt d'urgence avec 1no/1nf dans un boîtier en acier inoxydable	63 A	22 kW	3-pôles
KG80.T203/NLB512.IKN	70020260	Interrupteur arrêt d'urgence avec 1no/1nf dans un boîtier en acier inoxydable	80 A	30 kW	3-pôles
KG100.T203/NLB512.IKN	70020266	Interrupteur arrêt d'urgence avec 1no/1nf dans un boîtier en acier inoxydable	100 A	37 kW	3-pôles

Interrupteur Arrêt d'urgence 3 et 4 pôles, sous boîtier en acier inoxydable



0-1, 4-pôles avec contacts auxiliaires NO/NF cadenassable (JR)

Code article	N°-Art.	Description	I _{th}	AC-23B (3x400V)	Pôles
KG20.T204/NLB512.IKN	70020267	Interrupteur arrêt d'urgence avec 1no/1nf dans un boîtier en acier inoxydable	25 A	7,5 kW	4-pôles
KG32.T204/NLB512.IKN	70020277	Interrupteur arrêt d'urgence avec 1no/1nf dans un boîtier en acier inoxydable	32 A	11 kW	4-pôles
KG41.T204/NLB512.IKN	70020265	Interrupteur arrêt d'urgence avec 1no/1nf dans un boîtier en acier inoxydable	40 A	15 kW	4-pôles
KG64.T204/NLB512.IKN	70020268	Interrupteur arrêt d'urgence avec 1no/1nf dans un boîtier en acier inoxydable	63 A	22 kW	4-pôles
KG80.T204/NLB512.IKN	70020269	Interrupteur arrêt d'urgence avec 1no/1nf dans un boîtier en acier inoxydable	80 A	30 kW	4-pôles
KG100.T204/NLB512.IKN	70020261	Interrupteur arrêt d'urgence avec 1no/1nf dans un boîtier en acier inoxydable	100 A	37 kW	4-pôles

Interrupteur général 3 et 4 pôles, sous boîtier en acier inoxydable



0-1, 3-pôles avec contacts auxiliaires NO/NF cadenassable (NG)

Code article	N°-Art.	Description	I _{th}	AC-23B (3x400V)	Pôles
KG20.T103/NLB522.IKN	70020272	Interrupteur général avec 1no/1nf dans un boîtier en acier inoxydable	25 A	7,5 kW	3-pôles
KG32.T103/NLB522.IKN	70020257	Interrupteur général avec 1no/1nf dans un boîtier en acier inoxydable	32 A	11 kW	3-pôles
KG41.T103/NLB522.IKN	70020258	Interrupteur général avec 1no/1nf dans un boîtier en acier inoxydable	40 A	15 kW	3-pôles
KG64.T103/NLB522.IKN	70020273	Interrupteur général avec 1no/1nf dans un boîtier en acier inoxydable	63 A	22 kW	3-pôles
KG80.T103/NLB522.IKN	70020271	Interrupteur général avec 1no/1nf dans un boîtier en acier inoxydable	80 A	30 kW	3-pôles
KG100.T103/NLB522.IKN	70019434	Interrupteur général avec 1no/1nf dans un boîtier en acier inoxydable	100 A	37 kW	3-pôles

Interrupteur général 3 et 4 pôles, sous boîtier en acier inoxydable



0-1, 4-pôles avec contacts auxiliaires NO/NF cadenassable (NG)

Code article	N°-Art.	Description	I _{th}	AC-23B (3x400V)	Pôles
KG20.T104/NLB522.IKN	70020256	Interrupteur général avec 1no/1nf dans un boîtier en acier inoxydable	25 A	7,5 kW	4-pôles
KG32.T104/NLB522.IKN	70020275	Interrupteur général avec 1no/1nf dans un boîtier en acier inoxydable	32 A	11 kW	4-pôles
KG41.T104/NLB522.IKN	70020263	Interrupteur général avec 1no/1nf dans un boîtier en acier inoxydable	40 A	15 kW	4-pôles
KG64.T104/NLB522.IKN	70020259	Interrupteur général avec 1no/1nf dans un boîtier en acier inoxydable	63 A	22 kW	4-pôles
KG80.T104/NLB522.IKN	70020264	Interrupteur général avec 1no/1nf dans un boîtier en acier inoxydable	80 A	30 kW	4-pôles
KG100.T104/NLB522.IKN	70020254	Interrupteur général avec 1no/1nf dans un boîtier en acier inoxydable	100 A	37 kW	4-pôles

Commutateur a commande par cle sous boîtier, anti-vandalisme



Commutateur a commande par cle sous boîtier, anti-vandalisme

Code article	N°.-Art.	Description	I _{th}	Polos
NL2.APB1-1R/16A	5503679	Commutateur a commande par cle sous boîtier,0-1 ,anti-vandalisme	16 A	1-pôle
NL2.APB1-1T/16A	5503681	Commutateur a commande par cle sous boîtier,0 < 1 ,anti-vandalisme	16 A	1-pôle
NL2.APB1-2R/16A	5503682	Commutateur a commande par cle sous boîtier,1-0-2 ,anti-vandalisme	16 A	2-pôles
NL2.APB1-2T/16A	5503684	Commutateur a commande par cle sous boîtier,1 > 0 < 2 ,anti-vandalisme	16 A	2-pôles

Commutateur a commande par cle sous boîtier, anti-vandalisme



Commutateur a commande par cle sous boîtier, anti-vandalisme

Code article	N°.-Art.	Description	I _{th}	Polos
NL2.UPRA1-1R/10A	5503670	Commutateur a commande par cle sous boîtier,0-1 ,anti-vandalisme	10 A	1-pôle
NL2.UPRA1-1T/10A	5503671	Commutateur a commande par cle sous boîtier,0 < 1 ,anti-vandalisme	10 A	1-pôle
NL2.UPRA1-2R/10A	5503672	Commutateur a commande par cle sous boîtier,1-0-2 ,anti-vandalisme	10 A	2-pôles
NL2.UPRA1-2T/10A	5503673	Commutateur a commande par cle sous boîtier,1 > 0 < 2 ,anti-vandalisme	10 A	2-pôles

















