

## Herausragende Qualität für den Ex-Bereich



### **ATEX Reparaturschalter für Zone 21 von Kraus & Naimer**

In Industriezweigen wie z. B. der Nahrungsmittel- und Futtermittelherstellung entstehen in verschiedenen Bereichen brennbare Stäube. Diese Stäube bilden bei einer ausreichend geringen Größe und Mindestdichte vermischt mit dem Sauerstoff der Luft eine explosionsfähige Atmosphäre. Bei einer Entzündung dieser Atmosphäre treten Explosionen auf, die schwerwiegende Personen- und Sachschäden zur Folge haben können. Um eine Entzündung durch die Funkenbildung bei der Bedienung eines Reparaturschalters zu vermeiden, müssen diese, erhöhte Anforderungen an die Sicherheit erfüllen.

In unserem Hauptkatalog finden Sie einen Überblick über unsere zugelassenen ATEX-Reparaturschalter für Zone 21. Wir bieten Ihnen 3- und 4-polige Schalter bis zu 55 A und 6-polige Schalter bis zu 32 A.

Rund um das Thema Schaltgeräte von Kraus & Naimer stehen Ihnen unsere fachkundigen Ansprechpartner des Innen- und Außendienst mit kompetenter Beratung zur Verfügung.

## AUSFÜHRUNGEN

### Reparaturschalter nach ATEX-Richtlinie 2014/34/EU, Gerätegruppe II, Kategorie 2, Zone 21, Stoffgruppe D (Staub-EX), Mechanische Schlagfestigkeit 7J

#### Zone 21, 3-polig + 1 NO/NC, IP 66



EMV Ausführung

Schaltleistung AC-23B (A)	Dauerstrom ( $I_u/I_{th}$ )	Bezeichnung	Art.-Nr.	Bezeichnung	Art.-Nr.
<b>Mit Hilfskontakte (1 NO, 1 NC)</b>					
7,5 kW	25 A	KG20.T103/NL-EXBA.KNBOX	70027276	KG20.T203/NL-EXRA.KNBOX	70022472
11 kW	32 A	KG32.T103/NL-EXBA.KNBOX	70022644	KG32.T203/NL-EXRA.KNBOX	70023921
15 kW	40 A	KG41.T103/NL-EXBA.KNBOX	70023925	KG41.T203/NL-EXRA.KNBOX	70023928
20 kW	55 A	KG64.T103/NL-EXBA.KNBOX	70023931	KG64.T203/NL-EXRA.KNBOX	70023934
<b>EMV-Ausführung (1 NO, 1 NC)</b>					
7,5 kW	25 A	KG20.T103/NL-EXBC*KNBOX	70022632	KG20.T203/NL-EXRC*KNBOX	70022638
11 kW	32 A	KG32.T103/NL-EXBC*KNBOX	70022932	KG32.T203/NL-EXRC*KNBOX	70023922
15 kW	40 A	KG41.T103/NL-EXBC*KNBOX	70023926	KG41.T203/NL-EXRC*KNBOX	70023929
20 kW	55 A	KG64.T103/NL-EXBC*KNBOX	70023932	KG64.T203/NL-EXRC*KNBOX	70022290

KG20-KG32: Inklusive 2 x ATEX-Kabelverschraubungen M25 und 1 x Blindstopfen M20

KG41-KG64: Inklusive 2 x ATEX-Kabelverschraubungen M25, 2 x Reduktionsstücke M32/M25 und 1 x Blindstopfen M20

#### Hinweis für EMV-Ausführung:

Die Reparatur- und Wartungsschalter für EMV-gerechtes Anschließen von FU-gesteuerten Antrieben sind mit großflächig verbundenen Schirmklammern (KS- und KL-Gehäuse) oder mit auf Schienen montierten Bügelschellen (STM-Gehäuse) zur unterbrechungsfreien Durchleitung des Kabelschirmes ausgestattet.

#### Zone 21, 4-polig + 1 NO/NC, IP 66



Schaltleistung AC-23B (A)	Dauerstrom ( $I_u/I_{th}$ )	Bezeichnung	Art.-Nr.	Bezeichnung	Art.-Nr.
<b>Mit Hilfskontakte (1 NO, 1 NC)</b>					
7,5 kW	25 A	KG20.T104/NL-EXBA.KNBOX	70022633	KG20.T204/NL-EXRA.KNBOX	70022639
11 kW	32 A	KG32.T104/NL-EXBA.KNBOX	70022933	KG32.T204/NL-EXRA.KNBOX	70023923
15 kW	40 A	KG41.T104/NL-EXBA.KNBOX	70023927	KG41.T204/NL-EXRA.KNBOX	70023930
20 kW	55 A	KG64.T104/NL-EXBA.KNBOX	70023933	KG64.T204/NL-EXRA.KNBOX	70023935

KG20-KG32: Inklusive 2 x ATEX-Kabelverschraubungen M25 und 1 x Blindstopfen M20

KG41-KG64: Inklusive 2 x ATEX-Kabelverschraubungen M25, 2 x Reduktionsstücke M32/M25 und 1 x Blindstopfen M20

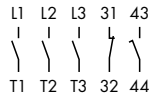
#### Zone 21, 6-polig + 1 NO/NC, IP 66



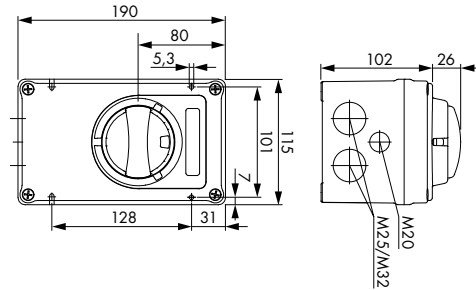
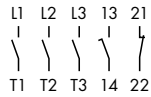
Schaltleistung AC-23B (A)	Dauerstrom ( $I_u/I_{th}$ )	Bezeichnung	Art.-Nr.	Bezeichnung	Art.-Nr.
<b>Mit Hilfskontakte (1 NO, 1 NC)</b>					
7,5 kW	25 A	KG20.T106/NL-EXBA.KNBOX	70022634	KG20.T206/NL-EXRA.KNBOX	70022640
11 kW	32 A	KG32.T106/NL-EXBA.KNBOX	70023920	KG32.T206/NL-EXRA.KNBOX	70023924

Inklusive 2 x ATEX-Kabelverschraubungen M32 und 1 x Blindstopfen M20

3-polig + 1NO/1NC



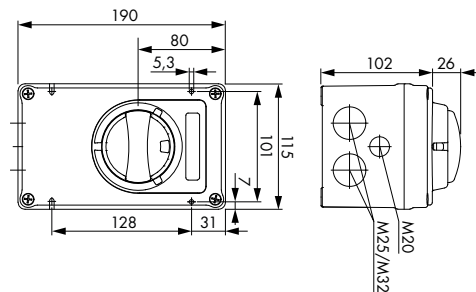
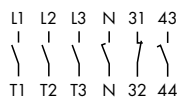
3-polig + 1NO/1NC EMV



Maximale Anzahl Vorhängeschlösser		
Sperrvorrichtung	Bügel-Ø	Anzahl Schlösser
	6	3

Kabel-Ø Schirm		
Schirmklammern	Typ	Ø min-max
	KG20-KG64	12-16

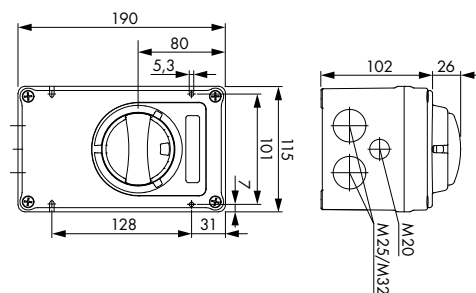
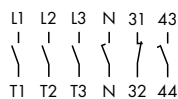
4-polig + 1NO/1NC



Maximale Anzahl Vorhängeschlösser		
Sperrvorrichtung	Bügel-Ø	Anzahl Schlösser
	6	3

Kabel-Ø Schirm		
Schirmklammern	Typ	Ø min-max
	KG20-KG64	12-16

6-polig + 1NO/1NC



Maximale Anzahl Vorhängeschlösser		
Sperrvorrichtung	Bügel-Ø	Anzahl Schlösser
	6	3



 Kraus & Naimer

[www.krausnaimer.com](http://www.krausnaimer.com)

© Kraus & Naimer, November 2022